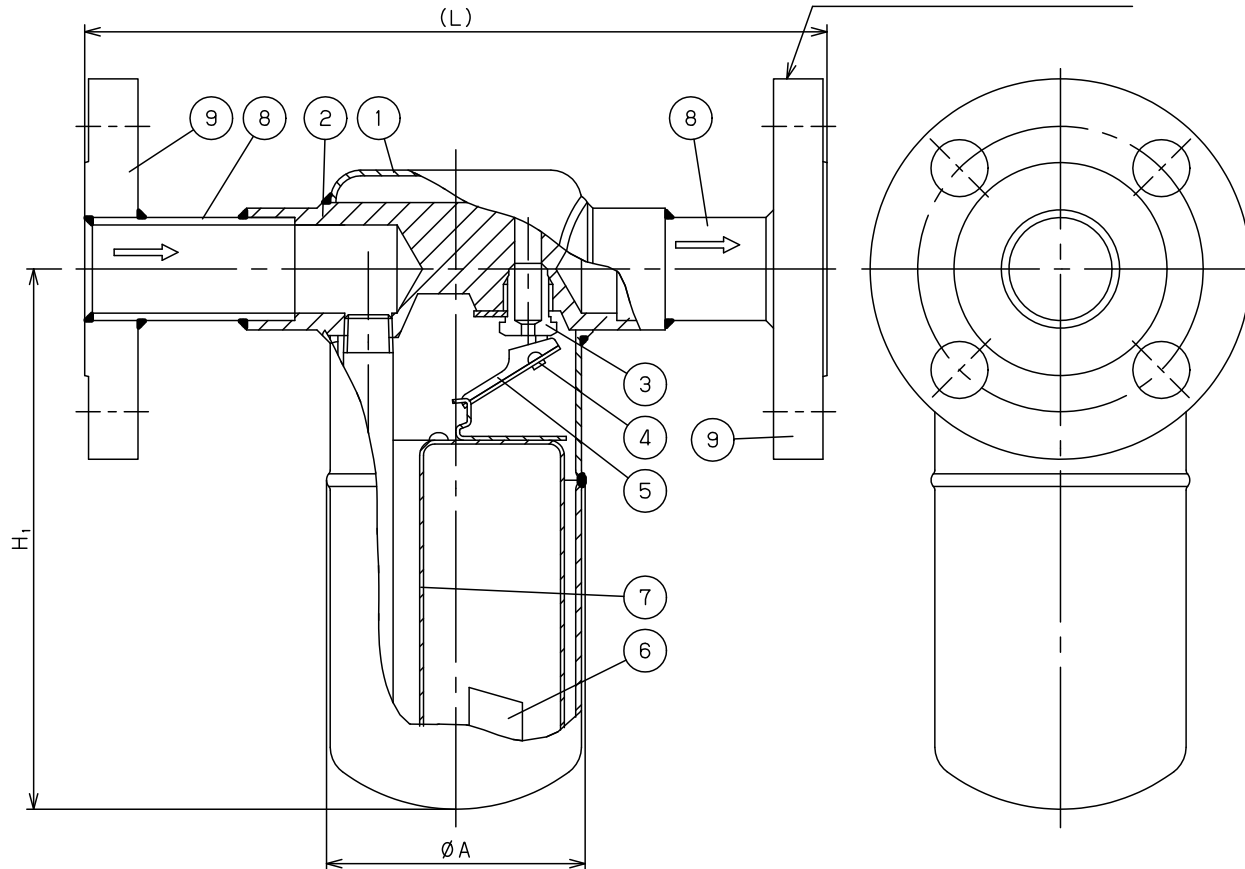




※1811-1.0 (FW) は20Aのみ製作致します。※1811-1.0 (FW) available only with 20A connections.

Model 型式	1811-1.0 (FW)	1811-2.1 (FW)	1811-4.9 (FW)	1811-8.7 (FW)	1811-14 (FW)	1811-17.5 (FW)	1811-28 (FW)
Orifice Size オリフィスサイズ (inch)	1/4 (6.4mm)	3/16 (4.8mm)	5/32 (4.0mm)	1/8 (3.2mm)	7/64 (2.8mm)	#38 (2.5mm)	5/64 (2.0mm)
Maximum Differential Pressure 最高作動圧力差 (MPa)	0.10	0.21	0.49	0.87	1.40	1.75	2.00

Flange JIS 20K RF



注意

当図面には、秘密情報など法的に守られた
情報を含んでいる場合があります。
当図面を用いての試作・量産品の製作、並びに
第3者への内容・情報の開示等を禁止します。
株式会社 ヨシタケ

9	Flange	フランジ	ステンレス鋼	2
8	Pipe	パイプ	ステンレス鋼	2
7	Bucket	バケット	ステンレス鋼	1
6	Pipe	入口案内管	ステンレス鋼	1
5	Lever	レバー	ステンレス鋼	1
4	Valve	弁体	ステンレス鋼	1
3	Valve Seat	弁座	ステンレス鋼	1
2	Joint	接続継手	ステンレス鋼	1
1	Body	本体	ステンレス鋼	1
No.	Name of Parts	部 品 名	Material	Q. TY

Size	L	H ₁	A	Weight (kg)
15A	175	138	68	2.3
20A	195	141	68	2.8
25A	215	141	68	2.9

Specification	
Fluid	
Press.	MPa
Temp.	℃

TYPE 1811 (FW) STEAM TRAP
スチームトラップ

Approval	T. Watanabe
Check	T. Nagasaka
Drawing	T. Maekawa
Drawing No.	Y-360-3610-2C
Date	15 APR. 2022

Yoshitake
INC.