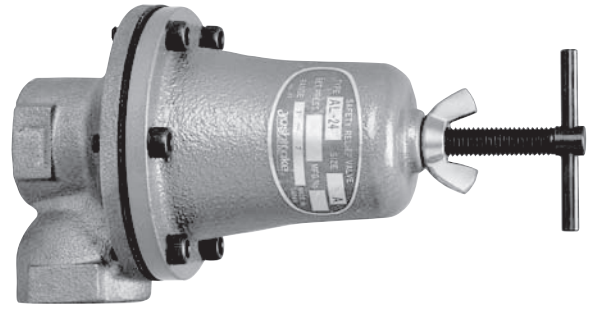


# AL-24,24F

全量式	揚程式	安全弁	リリーフ弁
安全リリーフ弁	レバー式	密閉タイプ	ダッシュポット
ハンドル式	ステンレス	高圧ガス受験品	ダイヤフラム
弁リーク0			



3

安全弁

## ■ 特 長

1. 青銅製の弁箱で、ステンレス鋼の弁座を採用しているため錆の心配はありません。又、ダイヤフラム式で摺動部がないので確実な作動をします。
2. 設定圧力範囲が1本のスプリングで0.1~0.7MPaと広く、又調節ねじはハンドル式で、ロックナットにはちようナットを使用している為、簡単に圧力変更ができます。
3. 連続して作動する場合でも開閉がスムーズで、設定圧力に対して正確に作動して液体を放出します。又小流量から大流量まで安定した作動が得られます。
4. 仕様に合わせて、弁体の材質はNBRとFKM（フッ素ゴム）の2種類から、合った材質のものを選べます。
5. 取付け姿勢は、縦横・上下いずれかの姿勢でも取付けできます。

## ■ 仕 様

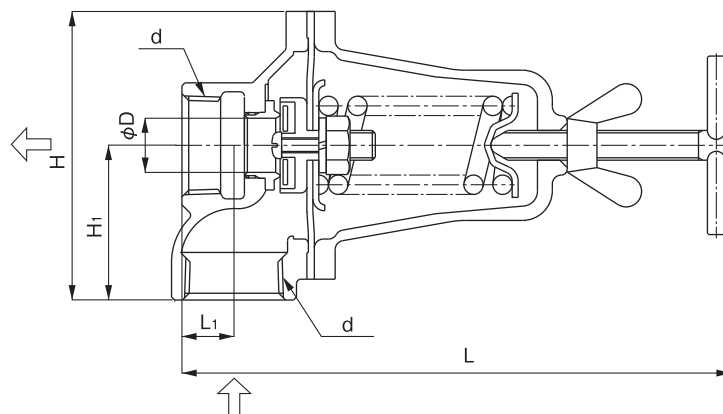
型 式		AL-24	AL-24F
適 用 流 体		冷温水	冷温水・油・その他非危険流体
適 用 圧 力		0.1~0.7MPa ※1	
最 高 温 度		60℃	120℃
材 質	弁 箱	青銅 ※2	
	弁 体	NBR	FKM
	弁 座	ステンレス鋼	
	ダイヤフラム	EPDM	FKM
接 続		JIS Rc	

※1 適用圧力0.05~0.1MPaも製作いたします。

※2 NPb処理品も製作いたします。

## ■ 寸法及び質量

(mm)							
呼び径(mm)	d	L	L <sub>1</sub>	H	H <sub>1</sub>	D	質量(kg)
15	Rc 1/2	180.5	20.5	91	46	15	1.4
20	Rc 3/4	181.5	18.5	92	47	15	1.4
25	Rc 1	187.5	17.5	97	52	18.2	1.6



### ■ 呼び径選定数値表

● 設定圧力範囲0.1~0.7MPa(アキュムレーション25%)

(m<sup>3</sup>/h)

呼び径 (mm)	設定圧力(MPa)													
	0.10	0.15	0.20	0.25	0.30	0.35	0.40	0.45	0.50	0.55	0.60	0.65	0.70	
15	0.31	0.38	0.44	0.49	0.54	0.58	0.63	0.66	0.70	0.73	0.77	0.80	0.83	
20	0.31	0.38	0.44	0.49	0.54	0.58	0.63	0.66	0.70	0.73	0.77	0.80	0.83	
25	0.46	0.56	0.65	0.73	0.80	0.86	0.92	0.98	1.03	1.08	1.13	1.18	1.22	

● 設定圧力範囲0.05~0.1MPa(アキュムレーション25%)

(m<sup>3</sup>/h)

呼び径 (mm)	設定圧力(MPa)					
	0.05	0.06	0.07	0.08	0.09	0.10
15	1.27	1.39	1.50	1.61	1.70	1.80
20	1.27	1.39	1.50	1.61	1.70	1.80
25	1.87	2.05	2.21	2.37	2.51	2.65

### ● 計算式

$$V = \frac{AK}{12.4 \sqrt{\frac{G}{P}}}$$

V : 吹出し量 [m<sup>3</sup>/h]  
 D : 弁座口の径 [mm]  
 ℓ : リフト [mm]  
   0.1~0.7MPa ℓ=D/40  
   0.05~0.1MPa ℓ=D/7  
 A : 有効面積 [m<sup>2</sup>]  
   A=πDℓ  
 K : 0.7 (流量係数)  
 G : 比重  
 P : 吹出し圧力 [MPa]  
 粘度に関しては粘度補正計算式による。