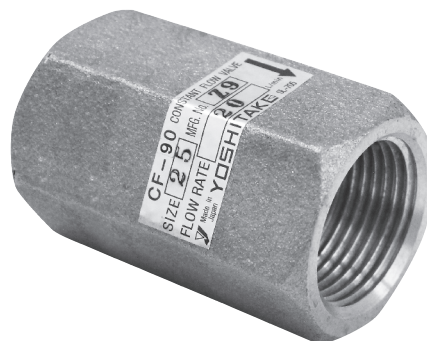


CF-90

給水用60℃

給湯用90℃

CF-90型は、集合住宅や中高層ビルの給湯ラインで使用される定流量弁です。一次側圧力の変動に対してオリフィスの開度を調整し流量を一定に保ちます。



1
減圧弁

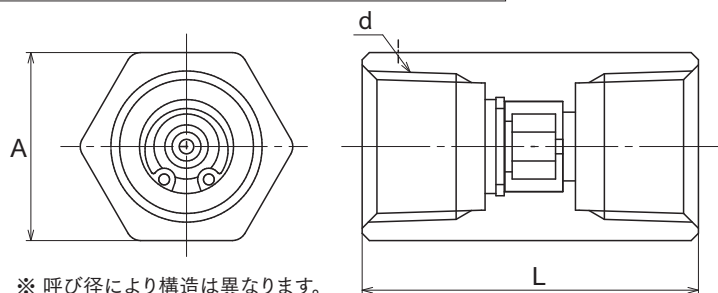
仕様

型 式	CF-90		
呼 び 径	15A	20A	25A
適 用 流 体	冷温水		
最 高 使 用 圧 力	1.0MPa		
作 動 差 圧 範 囲	0.2~0.7MPa		
流 体 温 度	5~90℃		
設 定 流 量	1,2,3,4,5,6,7ℓ/min	8,10,12,14ℓ/min	20,25,30,35,40ℓ/min
設定流量の許容差	設定流量±20%以内	設定流量±3ℓ/min以内	設定流量±20%以内
材 本 体	青銅 (NPb処理)	青銅 (NPb処理)	青銅 (NPb処理)
質 カートリッジ	EPDM	樹脂+SUS	EPDM
接 続	JIS Rc		
取 付 姿 勢	水平・垂直任意		

寸法及び質量

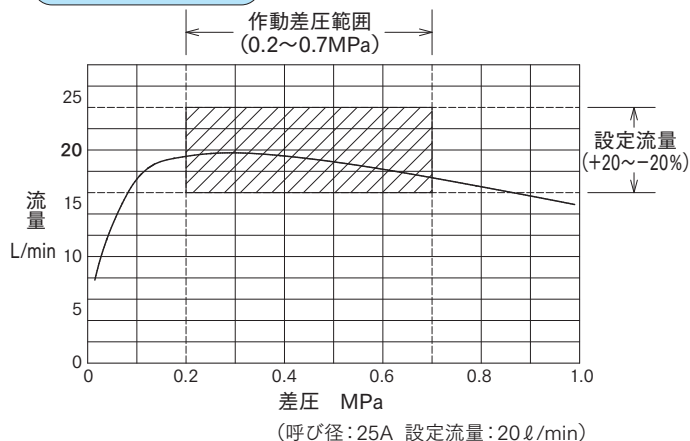
(mm)

呼び径	d	L	A	質量 (kg)
15A	Rc 1/2	46.5	26	0.2
20A	Rc 3/4	60	32	0.3
25A	Rc 1	70	41	0.5

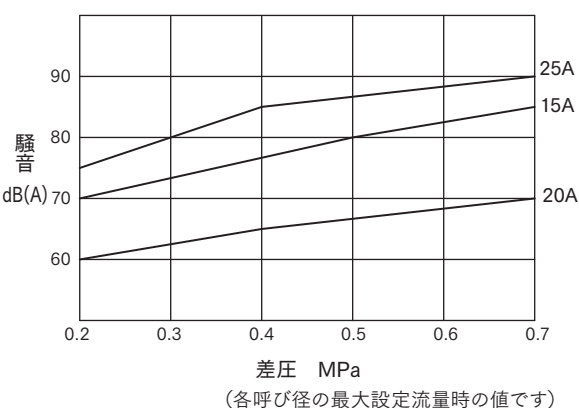


※ 呼び径により構造は異なります。

流量特性線図



騒音特性線図



製品設置時の注意事項

- (1) 本製品の使用時には通水音が発生します。低騒音を求められる場所からはできるだけ離して設置してください。
- (2) 製品の一次側には、必ずストレーナ(60 ~ 80 メッシュ)を取り付けてください。
- (3) 製品の故障の大部分は、配管路内の砂・ゴミなどのスケールによるものです。配管内の塵埃には、十分注意してください。
- (4) 本製品は管端コアに対応しません。

配管図例

