

DP-100-D, 100F-D

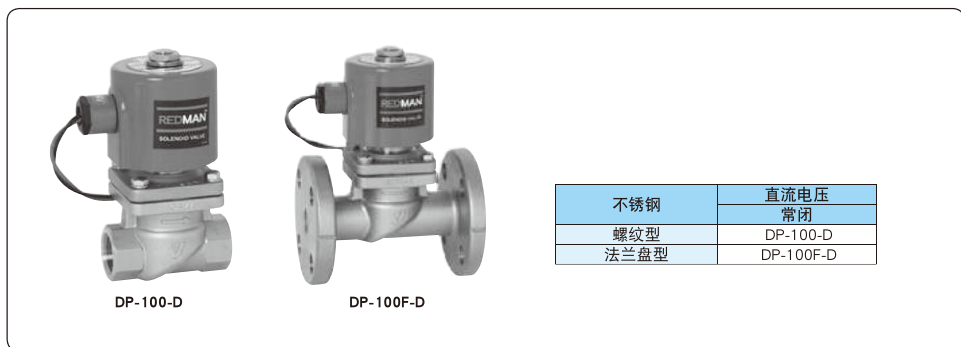
RED MAN™

ULTRA-HIGH PERFORMANCE SOLENOID

导阀式	直动式	活塞式	膜片式
常闭	常开	交流线圈	直流线圈
不锈钢	110 V/220 V	防爆型	零泄漏

■特点

1. DC 直流电活塞式电磁阀。
2. 水平和垂直安装均可。



■规格

型号	直流线圈	DP-100-D	DP-100F-D
公称直径		10A-50A	15A-65A
构造		先导动作活塞式	
适用流体		蒸汽、空气、冷水和热水、氮气、二氧化碳气体(干)、氩气、油(20 cSt 以下)	
工作压力		0-1.0 MPa (不可用于真空条件)	
最低差压		0 MPa (垂直安装要求 0.03 MPa 以上)	
允许的阀座泄漏量		标准条件下为 50 mL/min (空气压力为 0.6 MPa 时)	
使用温度		5-180°C (无冻结条件)	
环境温度		50°C 以下 (冻结不可)	
安装方向		水平或垂直安装 (线圈向上 90° 以内)	
材质	阀体	不锈钢 (SCS14A)	
	活塞	不锈钢 (SCS14A)	
	阀瓣	PTFE	
连接方式		JIS Rc 螺纹型	JIS 10K FF 法兰盘型

■线圈规格

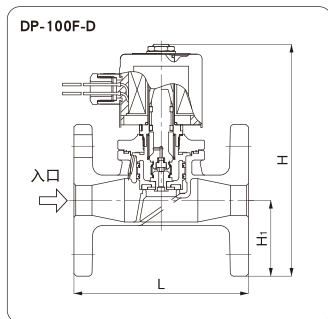
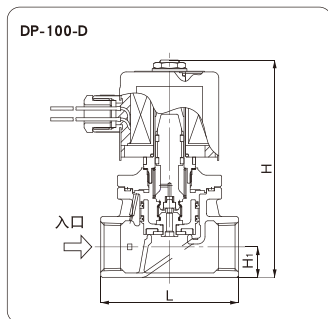
额定电压	DC 24 V	
公称直径	10-25A	32-65A
额定电流	1.34 A	1.14 A
允许波动量	额定电压的 -5% ~ +10%	
绝缘等级	H 级绝缘	
保护结构	防尘密封、防溅型	
侵入防护等级	IP64 (JIS C0920)	
绝缘电阻	50 MΩ 及以上 /500 V 兆欧表 (megger)	
耐电压试验	1500 V/min	

* 也可制作带端子盒的产品。

■尺寸 (mm) 和重量 (kg)

• DP-100-D

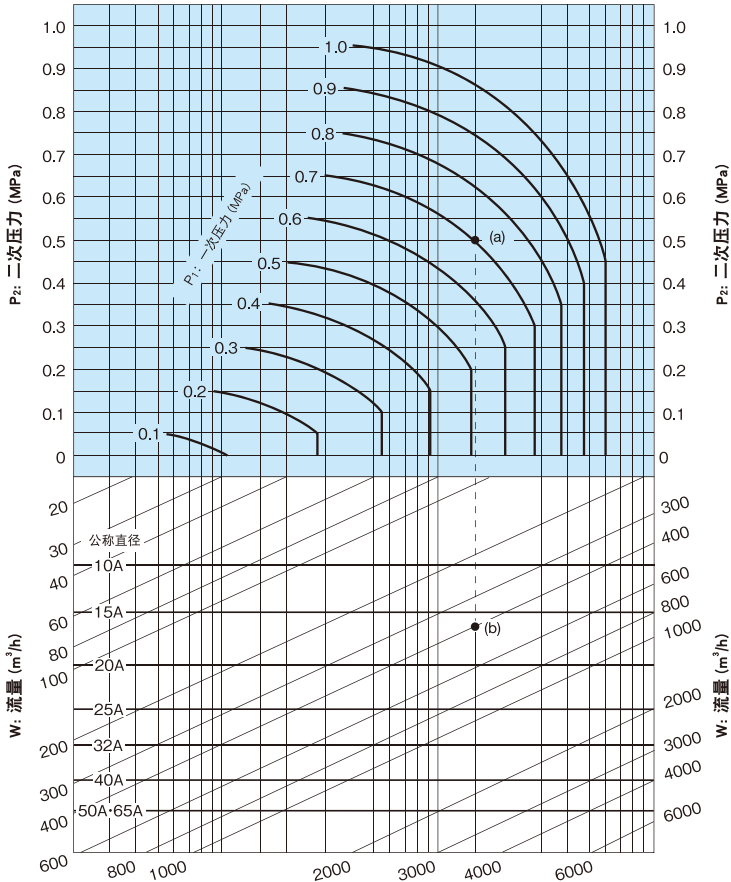
公称直径	d	L	H ₁	H	重量
10A	Rc 3/8	70	14.5	143	2.2
15A	Rc 1/2	70	14.5	143	2.2
20A	Rc 3/4	80	17.5	147	2.3
25A	Rc 1	95	21.0	151	2.7
32A	Rc 1-1/4	110	26.0	194	4.3
40A	Rc 1-1/2	120	29.5	200	5.2
50A	Rc 2	140	36.5	209	6.8



• DP-100F-D

公称直径	d	L	H ₁	H	重量
15A	15	120	47.5	177	3.5
20A	20	130	50.0	180	4.0
25A	25	145	62.5	193	5.3
32A	32	160	67.5	235	8.1
40A	40	170	70.0	241	9.2
50A	50	195	77.5	250	11.7
65A	50	198	87.5	260	13.5

■ 公称直径选择图表（适用于蒸汽）

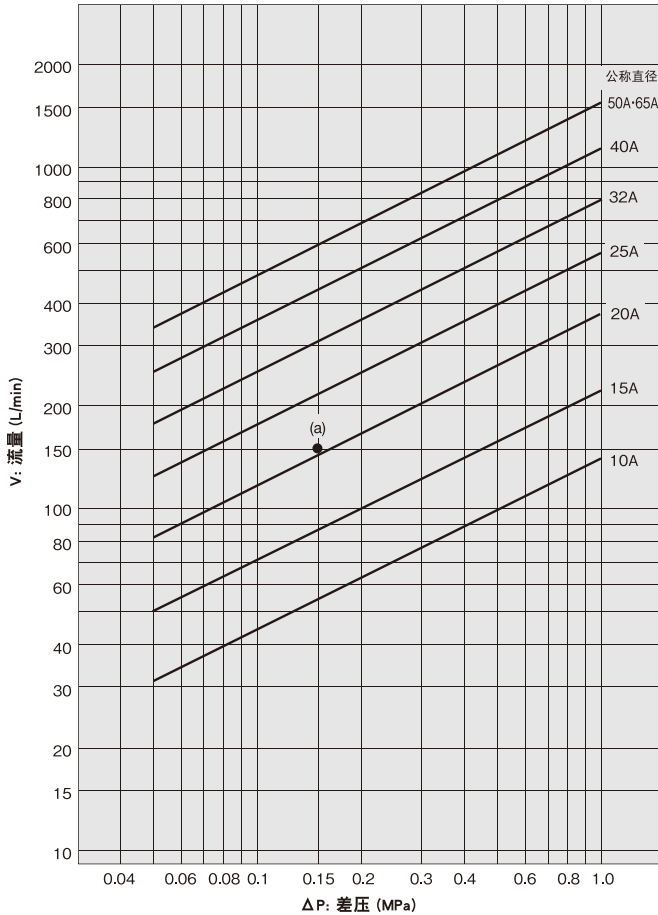


怎样使用图表

选择一次压力 (P_1)、二次压力 (P_2) 和蒸汽（饱和蒸汽）流量 (W) 分别为 0.7 MPa、0.5 MPa 和 400 kg/h 的电磁阀公称直径时，先找到 $P_1 = 0.7$ MPa 与 $P_2 = 0.5$ MPa 的交点 (a)。从此交点 (a) 垂直向下延伸，找到与 $W = 400$ kg/h 的交点 (b)。由于此交点 (b) 介于公称直径 15A - 20A 之间，故选择较大的公称直径 20A。

* C_v 值及计算例，请参照 P. 11-9。

■ 公称直径选择图表（适用于水）

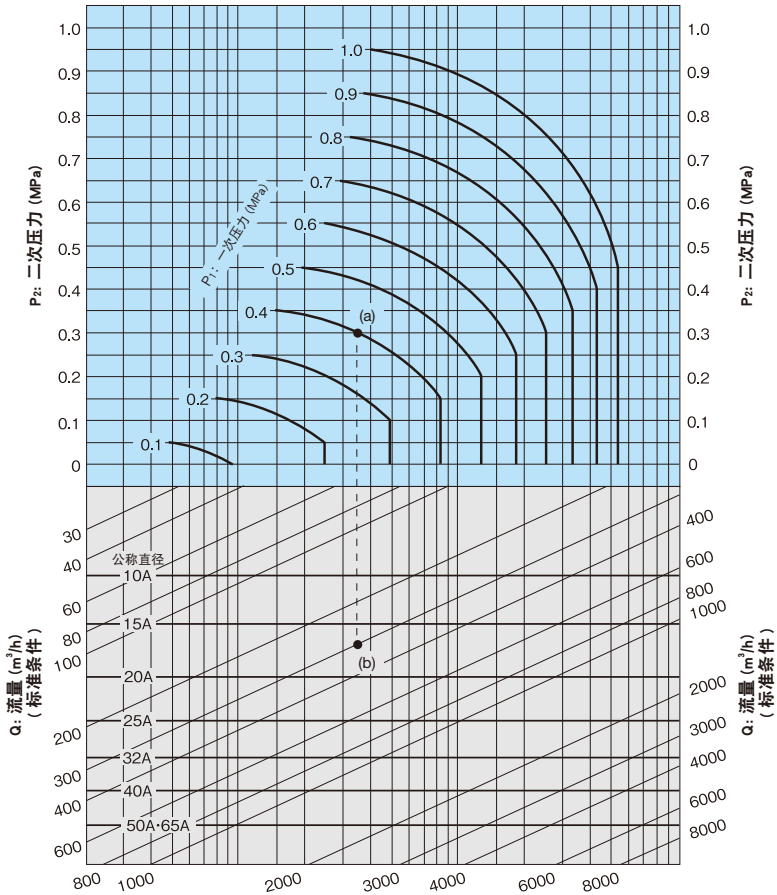


怎样使用图表

选择一次压力 (P_1)、二次压力 (P_2) 和流量 (V) 分别为 0.5 MPa、0.35 MPa 和 150 L/min 的电磁阀公称直径时, 先找到阀门前后的差压 [$\Delta P = 0.5 - 0.35 = 0.15$ MPa $V = 150$ L/min]。由于此交点 (a) 介于公称直径 20A - 25A 之间, 故选择较大的公称直径 25A。

* C_v 值及计算例, 请参照 P. 11-9。

■ 公称直径选择图表 (适用于空气)



怎样使用图表

选择一次压力 (P_1)、二次压力 (P_2) 和空气 (20°C) 流量 (Q) 分别为 0.4 MPa、0.3 MPa 和 300 m^3/h (标准条件) 的电磁阀公称直径时, 先找到 $P_1 = 0.4$ MPa 与 $P_2 = 0.3$ MPa 的交点 (a)。

从此交点 (a) 垂直向下延伸, 找到与 $Q = 300$ m^3/h (标准条件) 的交点 (b)。由于此交点 (b) 介于公称直径 15A - 20A 之间, 故选择较大的公称直径 20A。

* C_v 值及计算例, 请参照 P. 11-9。