

ES-10,11

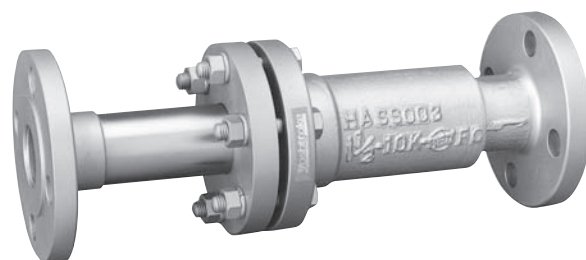
ベローズ

スリーブ

ボール

単式

複式



ES-10-100

■ 特 長

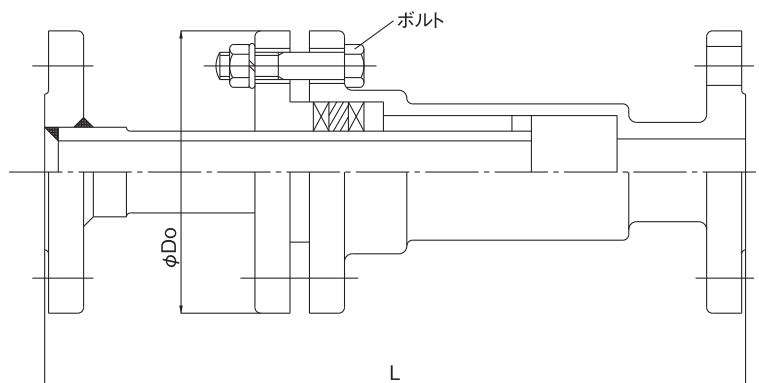
1. SHASE-S003スリーブ形伸縮管継手（空気調和・衛生工学会）の規格に準拠して製作しています。
2. 伸縮長さが大きいので、管継手や固定点を少なくでき、経済的です。
3. 独自のパッキンの使用により、注油の必要が無く、保守・管理が容易です。また、摺動がスムーズで、気密性に優れています。
4. スリーブ表面には硬質クロムメッキが施してあり、耐食性、耐摩耗性に優れています。

■ 仕 様

型 式	ES-10-100	ES-10-200	ES-11-100	ES-11-200
適 用 流 体	蒸気・空気・冷温水・油・その他非危険流体			
適 用 圧 力	1.0MPa		2.0MPa	
最 高 温 度	220℃			
最 大 伸 縮 長 さ	100mm (伸び20mm 縮み80mm)	200mm (伸び40mm 縮み160mm)	100mm (伸び20mm 縮み80mm)	200mm (伸び40mm 縮み160mm)
材 質	本 体	球状黒鉛鋳鉄		
	ス リ ー ブ	球状黒鉛鋳鉄 or 圧延鋼材 ※1		
接 続	JIS 10K RFフランジ		JIS 20K RFフランジ	

※1 25～100Aは球状黒鉛鋳鉄、125～200Aは球状黒鉛鋳鉄or圧延鋼材となります。

■ 寸法及び質量



● ES-10-100・ES-11-100

(mm)

呼び径	面間寸法L			最大伸縮長さ δ	Do	ボルトサイズ	本数
	設定長さ	使用最大長さ	使用最小長さ				
※ 20A	380	400	300	100	110	M12× 60	4
25A	380	400	300	100	114	M12× 60	4
32A	380	400	300	100	124	M12× 65	4
40A	380	400	300	100	130	M12× 65	6
50A	380	400	300	100	142	M12× 65	6
65A	430	450	350	100	175	M16× 75	6
80A	430	450	350	100	188	M16× 75	6
100A	430	450	350	100	216	M16× 80	8
125A	500	520	420	100	242(270)	M16× 80	10
150A	500	520	420	100	290(305)	M20× 90	10
200A	500	520	420	100	340(350)	M20× 90	12

()内の数値はES-11-100の寸法です。

※生産終了品の為、ES-10-100 20Aの在庫限りとなります。

● ES-10-200・ES-11-200

(mm)

呼び径	面間寸法L			最大伸縮長さ δ	Do	ボルトサイズ	本数
	設定長さ	使用最大長さ	使用最小長さ				
25A	560	600	400	200	114(125)	M12× 60	4
32A	560	600	400	200	124(135)	M12× 65	4
40A	560	600	400	200	130(140)	M12× 65	6
50A	560	600	400	200	142(155)	M12× 65	6
65A	600	640	440	200	175(175)	M16× 75	6
80A	600	640	440	200	188(200)	M16× 75	6
100A	640	680	480	200	216(225)	M16× 80	8
125A	640	680	480	200	242(270)	M16× 80	10
150A	690	730	530	200	290(305)	M20× 90	10
200A	690	730	530	200	340(350)	M20× 90	12

()内の数値はES-11-200の寸法です。