

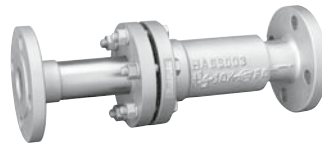
16

伸縮管継手

Expansion Joint

ES-10-100

ES-10-200



ES-10-100

| | | | | |
|---------------|---|----------------------|----------------|---------------|
| 特 徴 | SHASE準拠品 | | | |
| 形 式 | スリーブ式 | | | |
| 仕 様 | 適用流体 | 蒸気・空気・冷温水・油・その他非危険流体 | | |
| | 最高圧力 | 1.0MPa | | |
| | 最高温度 | 220℃ | | |
| | 最大伸縮長さ | 伸び20mm 縮み80mm | 伸び40mm 縮み160mm | |
| 接続方式 | JIS 10KRFフランジ | | | |
| 材 質 | 本 体 | FCD又はFC | STKM相当又はFCD | |
| | ス リ ー ブ | STKM相当 (HCrメッキ) | | |
| | 標準品 | | 標準品 | |
| 呼 び 径 | 価 格 (円) | L寸法mm 質量kg | 価 格 (円) | L寸法mm 質量kg |
| 20A (3/4) | 119,000 | 380 | 138,000 | 560 |
| | | 8.0 | | |
| 25A (1) | 119,000 | 380 | 165,000 | 560 |
| | | 9.0 | | |
| 32A (1 1/4) | 137,000 | 380 | 182,000 | 560 |
| | | 9.5 | | |
| 40A (1 1/2) | 149,000 | 380 | 257,000 | 560 |
| | | 10.0 | | |
| 50A (2) | 162,000 | 380 | 312,000 | 600 |
| | | 12.5 | | |
| 65A (2 1/2) | 250,000 | 430 | 348,000 | 600 |
| | | 20.0 | | |
| 80A (3) | 279,000 | 430 | 467,000 | 640 |
| | | 21.0 | | |
| 100A (4) | 381,000 | 430 | 588,000 | 640 |
| | | 30.0 | | |
| 125A (5) | 495,000 | 500 | 767,000 | 690 |
| | | 42.0 | | |
| 150A (6) | 618,000 | 500 | 919,000 | 690 |
| | | 55.0 | | |
| 200A (8) | 763,000 | 500 | | |
| | | 70.0 | | |
| スペシャルスペック | ●最高圧力2.0MPa仕様も製作いたします。(ES-11-100、200、呼び径25A~200A) | | | |
| 摘 要 | ●125A~200Aは受注生産となります。 ●SHASE-S003準拠品 | | | |
| 寸 法 図 | | | | |

伸縮管継手・フレキシブルジョイント

16

※カスタマイズオーダー製品は巻頭の「カスタマイズオーダー製品のご依頼について」をご参照ください。