

注意

当図面には、秘密情報など法的に守られた情報を含んでいる場合があります。当図面を用いての試作・量産品の製作、並びに第三者への内容・情報の開示等を禁止します。
株式会社 ヨシタケ

| No. | Name of Parts | Material | 部品名 | 材質 | QTY |
|-----|---------------------|---|---------|------------------|-----|
| 38 | Name Plate | Aluminium | 銘板 | A1050 | 1 |
| 37 | Plug | Carbon Steel | プラグ | S45C | 1 |
| 36 | E Ring | Stainless Steel | E型止め輪 | SUS | 1 |
| 35 | Bolt | Carbon Steel | 六角ボルト | SCM435 | 4 |
| 34 | Bolt | Carbon Steel | 六角ボルト | SCM435 | 4 |
| 33 | Bolt | Carbon Steel | 六角ボルト | SCM435 | 4 |
| 32 | Spring Pin | Stainless Steel | スプリングピン | SUS | 2 |
| 31 | Bush | PTFE & Carbon Steel | ブッシュ | PTFE & SPC | 1 |
| 30 | Gasket | PTFE | ガスケット | PTFE | 1 |
| 29 | Strainer Cap | Brass | ストレーナふた | C3604 | 1 |
| 28 | Strainer | Stainless Steel | ストレーナ | SUS304 | 1 |
| 27 | Gasket | Non Asbestos | ガスケット | Non Asbestos | 1 |
| 26 | Gasket | Non Asbestos | ガスケット | Non Asbestos | 1 |
| 25 | Gasket | Copper | ガスケット | C1100 | 1 |
| 24 | Gasket | Copper | ガスケット | C1100 | 1 |
| 23 | Bolt | Stainless Steel | 六角ボルト | SUS | 1 |
| 22 | Spring Plate | Stainless Steel | 先立弁ばね受 | SUS304 | 1 |
| 21 | Pilot Valve Spring | Stainless Steel | 先立弁ばね | SUS304 | 1 |
| 20 | Pilot Valve Seat | Stainless Steel | 先立弁弁座 | SUS304 | 1 |
| 19 | Pilot Valve | Stainless Steel | 先立弁弁体 | SUS316 | 1 |
| 18 | Spindle | Stainless Steel | 弁軸 | SUS304 | 1 |
| 17 | Inner Ring | Stainless Steel | インナーリング | SUS304 or SUS301 | 1 |
| 16 | Piston Ring | PTFE | ピストンリング | PTFE | 1 |
| 15 | Cylinder | Stainless Steel or Cast Stainless Steel | シリンダー | SUS403 or SCS2 | 1 |
| 14 | Piston | Stainless Steel or Cast Stainless Steel | ピストン | SUS304 or SCS13 | 1 |
| 13 | Main Valve Spring | Stainless Steel | 主弁ばね | SUS304 | 1 |
| 12 | Main Valve Seat | Stainless Steel | 弁座 | SUS420J2 | 1 |
| 11 | Main Valve | Stainless Steel | 主弁 | SUS420J2 | 1 |
| 10 | Lock Nut | Rolled Steel | ロックナット | SS400 | 1 |
| 9 | Adjusting Screw | Rolled Steel | 調節ねじ | SS400 | 1 |
| 8 | Spring | Alloy Steel | 調節ばね | SWOSC | 1 |
| 7 | Bottom Spring Plate | Brass | 下部ばね受 | C3604 | 1 |
| 6 | Top Spring Plate | Brass | 上部ばね受 | C3604 | 1 |
| 5 | Diaphragm | Stainless Steel | ダイヤフラム | SUS301 | 1 |
| 4 | Spring Chamber | Cast Iron | 保護筒 | FC200 | 1 |
| 3 | Bottom Cover | Ductile Cast Iron | 下部カバー | FCD450 | 1 |
| 2 | Top Cover | Ductile Cast Iron | 上部カバー | FCD450 | 1 |
| 1 | Body | Ductile Cast Iron | 本体 | FCD450 | 1 |

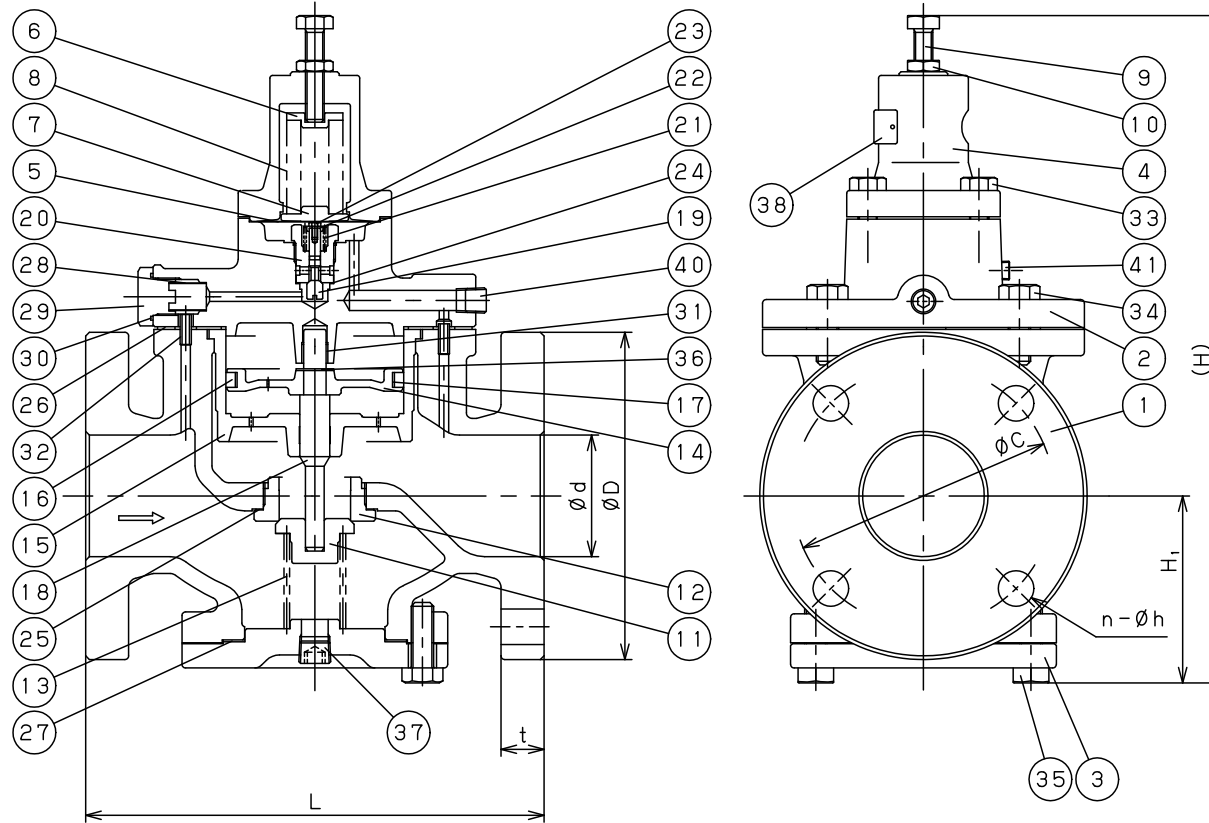
TYPE GP-1000S PRESSURE REDUCING VALVE
減圧弁

| | |
|-------------|---------------|
| Approval | H. Iwamoto |
| Check | K. Takenaka |
| Drawing | S. Harita |
| Drawing No. | Y-844-2205-1C |
| Date | 9 FEB. 2017 |



| Size | L | H ₁ | H | Flange JIS 10K FF (mm) | | | | | Plug (37) | Weight (kg) |
|------|-----|----------------|-----|------------------------|-----|-----|----|------|-----------|-------------|
| | | | | d | D | C | t | n-h | | |
| 15A | 150 | 64 | 285 | 15 | 95 | 70 | 16 | 4-15 | R 1/4 | 8.0 |
| 20A | 155 | 64 | 285 | 20 | 100 | 75 | 18 | 4-15 | R 1/4 | 8.5 |
| 25A | 160 | 67 | 300 | 25 | 125 | 90 | 18 | 4-19 | R 1/4 | 10.0 |
| 32A | 190 | 82 | 323 | 32 | 135 | 100 | 20 | 4-19 | R 3/8 | 14.0 |
| 40A | 190 | 82 | 323 | 40 | 140 | 105 | 20 | 4-19 | R 3/8 | 14.5 |
| 50A | 220 | 93 | 347 | 50 | 155 | 120 | 16 | 4-19 | R 3/8 | 20.0 |

| Specification | |
|----------------|-----|
| Fluid | |
| Inlet Press. | MPa |
| Reduced Press. | MPa |
| Temp. | ℃ |
| Flow Rate | |



注意
 当図面には、秘密情報など法的に守られた
 情報を含んでいる場合があります。
 当図面を用いての試作・量産品の製作、並びに
 第三者への内容・情報の開示等を禁止します。
 株式会社 ヨシタケ

| Size | L | H ₁ | H | Flange JIS 10K FF | | | | | Plug (37) | Weight (kg) |
|------|-----|----------------|-----|-------------------|-----|-----|----|------|-----------|-------------|
| | | | | d | D | C | t | n-h | | |
| 65A | 245 | 100 | 357 | 65 | 175 | 140 | 22 | 4-19 | R 3/8 | 30.0 |
| 80A | 290 | 122 | 404 | 80 | 185 | 150 | 22 | 8-19 | R 3/8 | 35.0 |

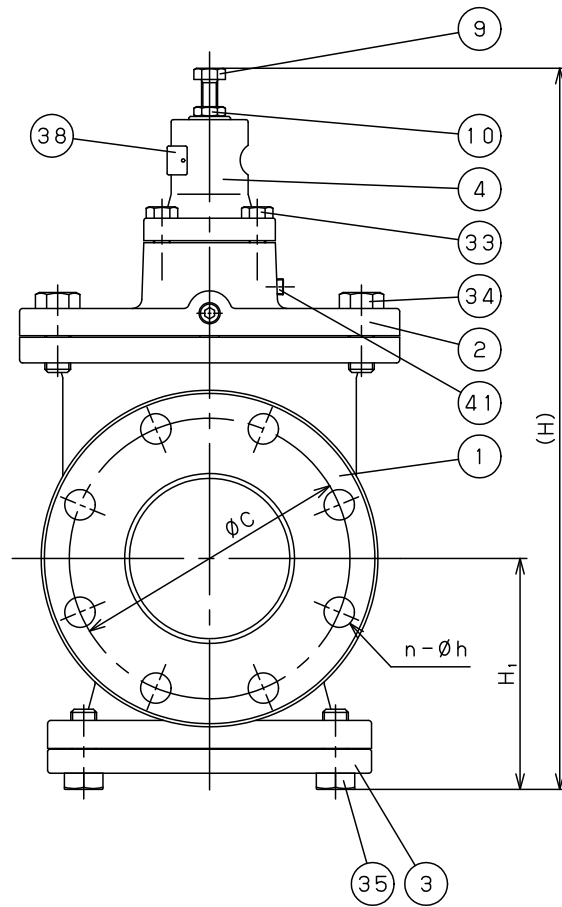
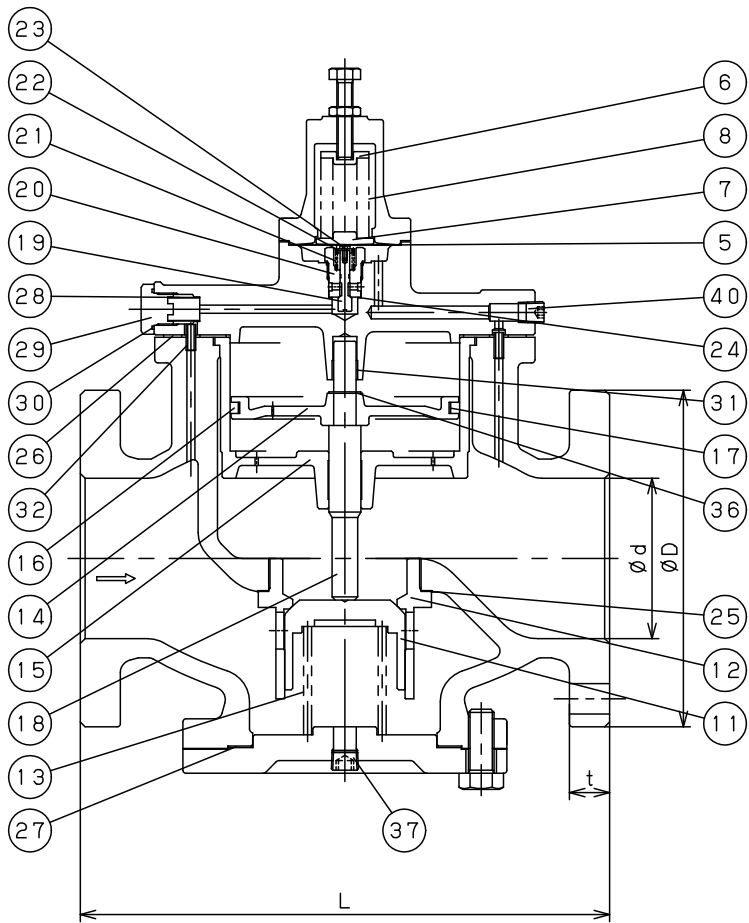
| No. | Name of Parts | Material | 部品名 | 材質 | QTY |
|-----|---------------------|--|---------|---------------------|------|
| 41 | Plug | Carbon Steel | プラグ | S45C | 1 |
| 40 | Plug | Carbon Steel | プラグ | S45C | 1 |
| 38 | Name Plate | Aluminium | 銘板 | A1050P | 1 |
| 37 | Plug | Carbon Steel | プラグ | S45C | 1 |
| 36 | E Ring | Stainless Steel | E型止め輪 | SUS | 1 |
| 35 | Bolt | Carbon Steel | 六角ボルト | SCM435 | 1Set |
| 34 | Bolt | Carbon Steel | 六角ボルト | SCM435 | 1Set |
| 33 | Bolt | Carbon Steel | 六角ボルト | SCM435 | 4 |
| 32 | Spring Pin | Stainless Steel | スプリングピン | SUS | 2 |
| 31 | Bush | PTFE & Carbon Steel | ブッシュ | PTFE & SPC | 1 |
| 30 | Gasket | PTFE | ガスケット | PTFE | 1 |
| 29 | Strainer Cap | Brass | ストレーナふた | C3604 | 1 |
| 28 | Strainer | Stainless Steel | ストレーナ | SUS304 | 1 |
| 27 | Gasket | Non Asbestos | ガスケット | Non Asbestos | 1 |
| 26 | Gasket | Non Asbestos | ガスケット | Non Asbestos | 1 |
| 25 | Gasket | Copper | ガスケット | C1100P | 1 |
| 24 | Gasket | Copper | ガスケット | C1100P | 1 |
| 23 | Bolt | Stainless Steel | 六角ボルト | SUS | 1 |
| 22 | Pilot Spring Plate | Stainless Steel | 先立弁ばね受 | SUS304 | 1 |
| 21 | Pilot Valve Spring | Stainless Steel | 先立弁ばね | SUS304 | 1 |
| 20 | Pilot Valve Seat | Stainless Steel | 先立弁弁座 | SUS304 | 1 |
| 19 | Pilot Valve | Stainless Steel | 先立弁弁体 | SUS316 | 1 |
| 18 | Spindle | Stainless Steel | 弁軸 | SUS304 | 1 |
| 17 | Inner Ring | Stainless Steel | インナーリング | SUS304 or SUS301 | 1 |
| 16 | Piston Ring | PTFE | ピストンリング | PTFE | 1 |
| 15 | Cylinder | Stainless Steel or Cast Stainless Steel | シリンダー | SUS403 or SCS2 | 1 |
| 14 | Piston | Stainless Steel or Cast Stainless Steel | ピストン | SUS304 or SCS13 | 1 |
| 13 | Main Valve Spring | Stainless Steel | 主弁ばね | SUS304 | 1 |
| 12 | Main Valve Seat | Stainless Steel | 弁座 | SUS420J2 | 1 |
| 11 | Main Valve | Stainless Steel | 主弁 | SUS420J2 | 1 |
| 10 | Lock Nut | Rolled Steel | ロックナット | SS400 | 1 |
| 9 | Adjusting Screw | Rolled Steel | 調節ねじ | SS400 | 1 |
| 8 | Adjusting Spring | Alloy Steel | 調節ばね | SWOSC | 1 |
| 7 | Bottom Spring Plate | Brass | 下部ばね受 | C3604 | 1 |
| 6 | Top Spring Plate | Brass | 上部ばね受 | C3604 | 1 |
| 5 | Diaphragm | Stainless Steel | ダイヤフラム | SUS301 | 1 |
| 4 | Spring Chamber | Cast Iron | 保護筒 | FC200 | 1 |
| 3 | Bottom Cover | Ductile Cast Iron | 下部カバー | FCD450 | 1 |
| 2 | Top Cover | Ductile Cast Iron | 上部カバー | FCD450 | 1 |
| 1 | Body | Ductile Cast Iron | 本体 | FCD450 | 1 |

| Specification | |
|----------------|-----|
| Fluid | |
| Inlet Press. | MPa |
| Reduced Press. | MPa |
| Temp. | ℃ |
| Flow Rate | |

TYPE GP-1000S PRESSURE
 REDUCING VALVE
 減圧弁

| | |
|-------------|---------------|
| Approval | H. Iwamoto |
| Check | K. Takenaka |
| Drawing | S. Harita |
| Drawing No. | Y-844-2205-2C |
| Date | 9 FEB. 2017 |





| | | | | | |
|-----|---------------------|---|---------|------------------|-----|
| 41 | Plug | Carbon Steel | プラグ | S45C | 1 |
| 40 | Plug | Carbon Steel | プラグ | S45C | 1 |
| 38 | Name Plate | Aluminium | 銘板 | A1050P | 1 |
| 37 | Plug | Carbon Steel | プラグ | S45C | 1 |
| 36 | E Ring | Stainless Steel | E型止め輪 | SUS | 1 |
| 35 | Bolt | Carbon Steel | 六角ボルト | SCM435 | 8 |
| 34 | Bolt | Carbon Steel | 六角ボルト | SCM435 | 8 |
| 33 | Bolt | Carbon Steel | 六角ボルト | SCM435 | 4 |
| 32 | Spring Pin | Stainless Steel | スプリングピン | SUS | 2 |
| 31 | Bush | PTFE & Carbon Steel | ブッシュ | PTFE & SPC | 1 |
| 30 | Gasket | PTFE | ガスケット | PTFE | 1 |
| 29 | Strainer Cap | Brass | ストレーナふた | C3604 | 1 |
| 28 | Strainer | Stainless Steel | ストレーナ | SUS304 | 1 |
| 27 | Gasket | Non Asbestos | ガスケット | Non Asbestos | 1 |
| 26 | Gasket | Non Asbestos | ガスケット | Non Asbestos | 1 |
| 25 | Gasket | Copper | ガスケット | C1100P | 1 |
| 24 | Gasket | Copper | ガスケット | C1100P | 1 |
| 23 | Bolt | Stainless Steel | 六角ボルト | SUS | 1 |
| 22 | Pilot Spring Plate | Stainless Steel | 先立弁ばね受 | SUS304 | 1 |
| 21 | Pilot Valve Spring | Stainless Steel | 先立弁ばね | SUS304 | 1 |
| 20 | Pilot Valve Seat | Stainless Steel | 先立弁弁座 | SUS304 | 1 |
| 19 | Pilot Valve | Stainless Steel | 先立弁弁体 | SUS316 | 1 |
| 18 | Spindle | Stainless Steel | 弁構 | SUS304 | 1 |
| 17 | Inner Ring | Stainless Steel | インナーリング | SUS304 or SUS301 | 1 |
| 16 | Piston Ring | PTFE | ピストンリング | PTFE | 1 |
| 15 | Cylinder | Cast Stainless Steel | シリンダー | SCS2 | 1 |
| 14 | Piston | Stainless Steel or Cast Stainless Steel | ピストン | SUS304 or SCS13 | 1 |
| 13 | Main Valve Spring | Stainless Steel | 主弁ばね | SUS304 | 1 |
| 12 | Main Valve Seat | Cast Stainless Steel | 弁座 | SCS13 | 1 |
| 11 | Main Valve | Stainless Steel | 主弁 | SUS304 | 1 |
| 10 | Lock Nut | Rolled Steel | ロックナット | SS400 | 1 |
| 9 | Adjusting Screw | Rolled Steel | 調節ねじ | SS400 | 1 |
| 8 | Adjusting Spring | Alloy Steel | 調節ばね | SWOSC | 1 |
| 7 | Bottom Spring Plate | Brass | 下部ばね受 | C3604 | 1 |
| 6 | Top Spring Plate | Brass | 上部ばね受 | C3604 | 1 |
| 5 | Diaphragm | Stainless Steel | ダイヤフラム | SUS301 | 1 |
| 4 | Spring Chamber | Cast Iron | 保護筒 | FC200 | 1 |
| 3 | Bottom Cover | Ductile Cast Iron | 下部カバー | FCD450 | 1 |
| 2 | Top Cover | Ductile Cast Iron | 上部カバー | FCD450 | 1 |
| 1 | Body | Ductile Cast Iron | 本体 | FCD450 | 1 |
| No. | Name of Parts | Material | 部品名 | 材質 | QTY |

注意

当図面には、秘密情報など法的に守られた
 情報を含んでいる場合があります。
 当図面を用いての試作・量産品の製作、並びに
 第三者への内容・情報の開示等を禁止します。
 株式会社 ヨシタケ

| Size | L | H ₁ | H | Flange JIS 10K FF | | | | | Plug ③⑦ | Weight (kg) |
|------|-----|----------------|-----|-------------------|-----|-----|----|------|---------|-------------|
| | | | | d | D | C | t | n-h | | |
| 100A | 330 | 144 | 450 | 100 | 210 | 175 | 24 | 8-19 | R 3/8 | 52.5 |

| Specification | |
|----------------|-----|
| Fluid | |
| Inlet Press. | MPa |
| Reduced Press. | MPa |
| Temp. | ℃ |
| Flow Rate | |

TYPE GP-1000S PRESSURE REDUCING VALVE

減圧弁

| | |
|-------------|---------------|
| Approval | H. Iwamoto |
| Check | K. Takenaka |
| Drawing | S. Harita |
| Drawing No. | Y-844-2205-3C |
| Date | 9 FEB. 2017 |

