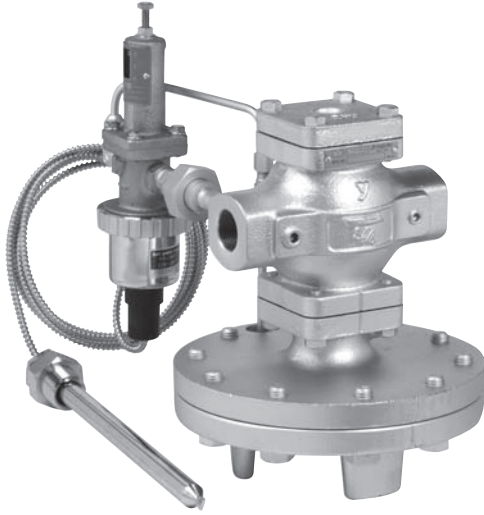


OB-2000

- 直動式
- パイロット式
- 加熱
- 冷却
- ベローズ
- ダイヤフラム
- 単弁
- 複弁
- ソフトシフト



OB-2000ねじ込み形



OB-2000フランジ形

■ 特 長

1. 大きな容量を持っています。
2. 弁体は球面形状をしていますのでシール性に優れています。
3. 広い温度調整範囲を持ち、又感熱筒の取付け姿勢は自由です。
4. 本体部とセンサ部は容易に取付け・取外しができる為、温度仕様の変更に対して簡単に交換ができます。

■ 仕 様

型 式		OB-2000
適用流体	加 熱	蒸気
	被 加 熱	冷温水・油・非危険流体
最高圧力	本 体	2.0MPa ※2
	感 熱 筒	1.0MPa
弁前後の最小差圧		0.05MPa
最 高 温 度		220℃
温 度 調 節 範 囲		-8~183℃
弁 座 漏 れ 量		定格流量の0.01%以下
材 質	本 体	球状黒鉛鑄鉄 (FCD450)
	主 弁 ・ 弁 座	ステンレス鋼
	ダ イ ヤ フ ラ ム	ステンレス鋼
	先 立 弁 弁 体	ステンレス鋼
	先 立 弁 弁 座	ステンレス鋼
	感 熱 筒	銅管(ニッケルクロムメッキ) ※1
標 準 リード管長さ		2m
接 続		JIS Rc JIS 10KFF・20KRFフランジ

- 保護管(ステンレス鋼)も製作いたします。P13-37をご参照ください。
- ※1. 保護管付の場合は、感熱筒のプッシュは不要となります。P13-36をご参照ください。
- リード管長さ3m、5mも製作いたします。
- ※2. 接続がJIS 10KFFの場合は、最高圧力1.0MPaとなります。

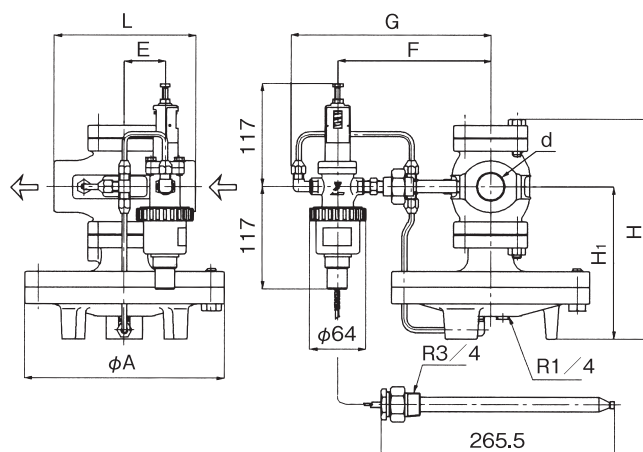
■ 温度調整範囲区分

温度調整範囲(℃)	耐温(℃)
-8~ 15	35
10~ 36	56
30~ 62	82
55~ 94	114
80~127	147
115~183	203

※耐温とはベローズの耐圧を考慮した温度です。

■ 寸法及び質量

●OB-2000ねじ込み形 (JIS Rc)

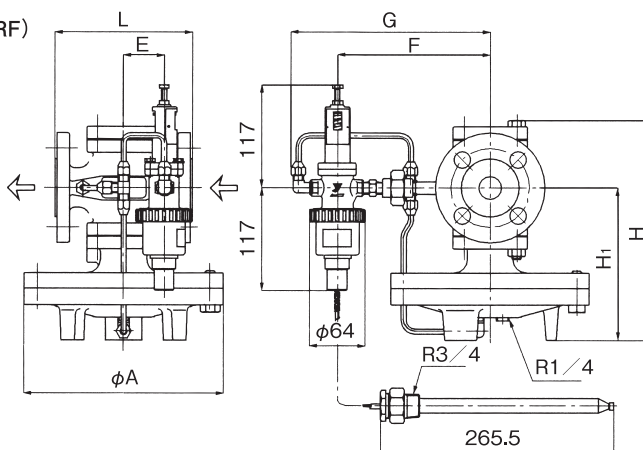


(mm)

呼び径	d	L	H ₁	H	A	E	F	G	質量 (kg)
15A	Rc 1/2	150	170	244	200	45	169	222	14.1
20A	Rc 3/4	150	170	244	200	45	169	222	14.1
25A	Rc 1	160	175	251	226	46	174	227	18.1
32A	Rc 1 1/4	180	192	282	226	55	182	235	21.6
40A	Rc 1 1/2	180	192	282	226	55	182	235	21.6
50A	Rc 2	230	216	319	276	60	189	242	32.7

※接続はNPTも製作いたします。

●OB-2000フランジ形 (JIS 10KFF・20KRF)



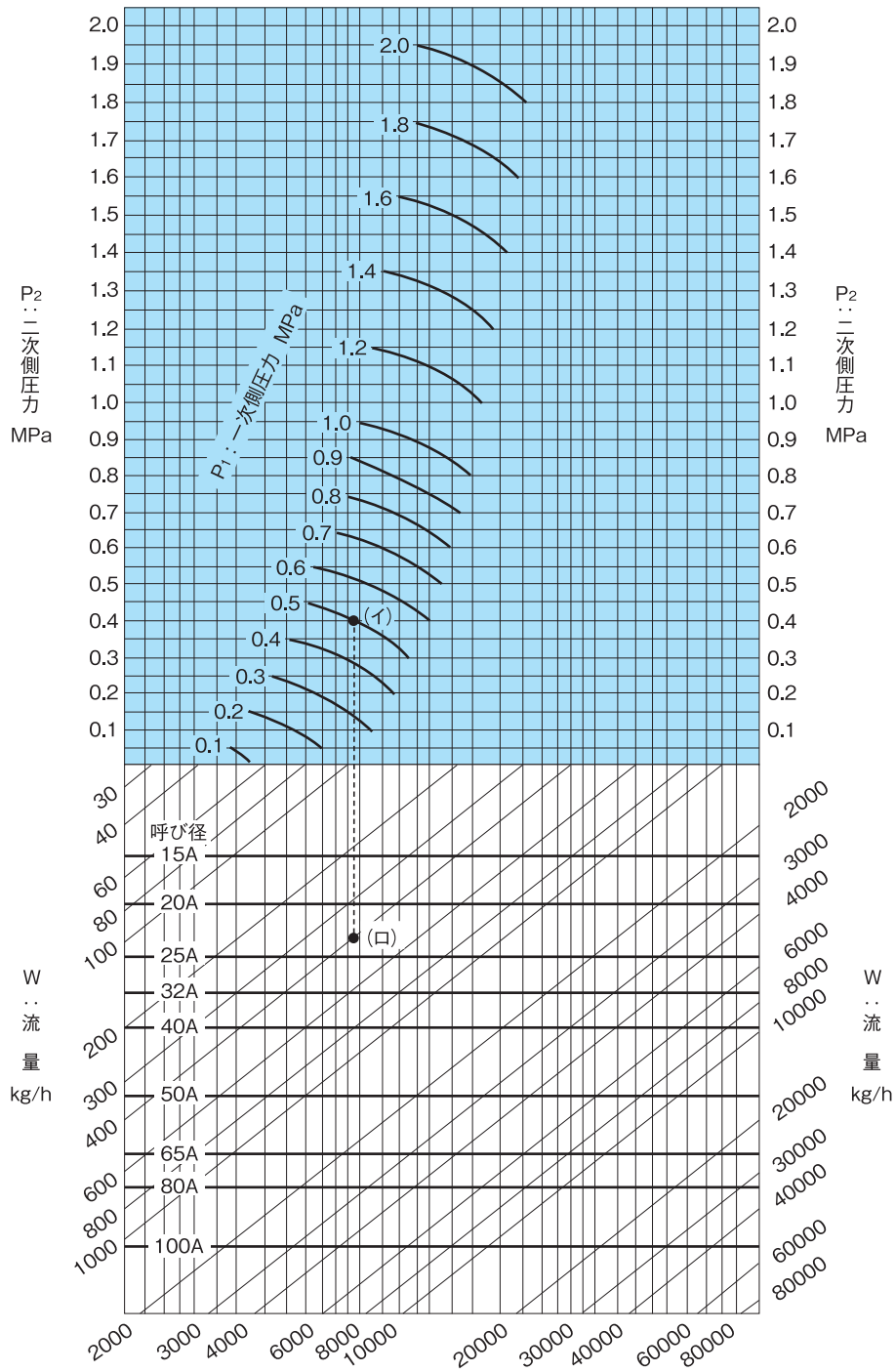
(mm)

呼び径	L	H ₁	H	A	E	F	G	質量 (kg)
15A	146(142)	170	244	200	45	169	222	15.6(15.4)
20A	146(142)	170	244	200	45	169	222	16.1(15.9)
25A	156(152)	175	251	226	46	174	227	21.1(20.7)
32A	176(172)	192	282	226	55	182	235	24.1(23.7)
40A	196(192)	192	282	226	55	182	235	24.6(24.2)
50A	222(218)	216	319	276	60	189	242	35.7(35.5)
65A	282(278)	251	373	352	75	206	259	63.3(63.0)
80A	302(294)	265	399	352	80	217	270	70.3(68.1)
100A	342(330)	321	488	401	105	234	287	110.0(106.4)

※JIS 10KFFは()内の数値となります。

●上記フランジ規格以外はお問い合わせください。

OB-2000型温度調整弁 呼び径選定図表(蒸気用)



例題

一次側圧力(P_1)0.5MPa、二次側圧力(P_2)0.4MPa、蒸気流量400kg/hの温度調整弁に対する呼び径の選定方法は、一次側圧力0.5MPaと、二次側圧力0.4MPaの交点(イ)を求め(イ)点より垂直に下り、流量400kg/hとの交点(口)を求めます。交点(口)は呼び径20Aと25Aの間にあり、大きい方を選び25Aが求める呼び径です。

※図表の流量は参考値となります。