

PT シリーズ



PT-300シリーズ



PT-200シリーズ



PT-400シリーズ

■ 特 長

- 1.機械的作動をしますので、作動及び漏洩に対して高い信頼性。
- 2.電气的システムが不要なので、設置・維持が経済的。

■ 仕 様

型 式	PT-204	PT-206	PT-308	PT-312	PT-404	PT-406	PT-408	PT-412		
適 用 流 体	蒸気ドレン・非危険液体									
最 高 駆 動 圧 力	蒸気：0.88MPa 空気：0.52MPa									
最 高 温 度	185℃									
材 質	本 体	ねずみ鋳鉄			炭素鋼					
	要 部	ステンレス鋼								
	フ ロ ー ト	ステンレス鋼								
接 続	JIS Rc									

※駆動圧力は、出口側背圧+0.1~0.2MPaが最適値です。
 ※出入口に使用するチャッキ弁は、お客様にてご用意願います。

■ 流 量

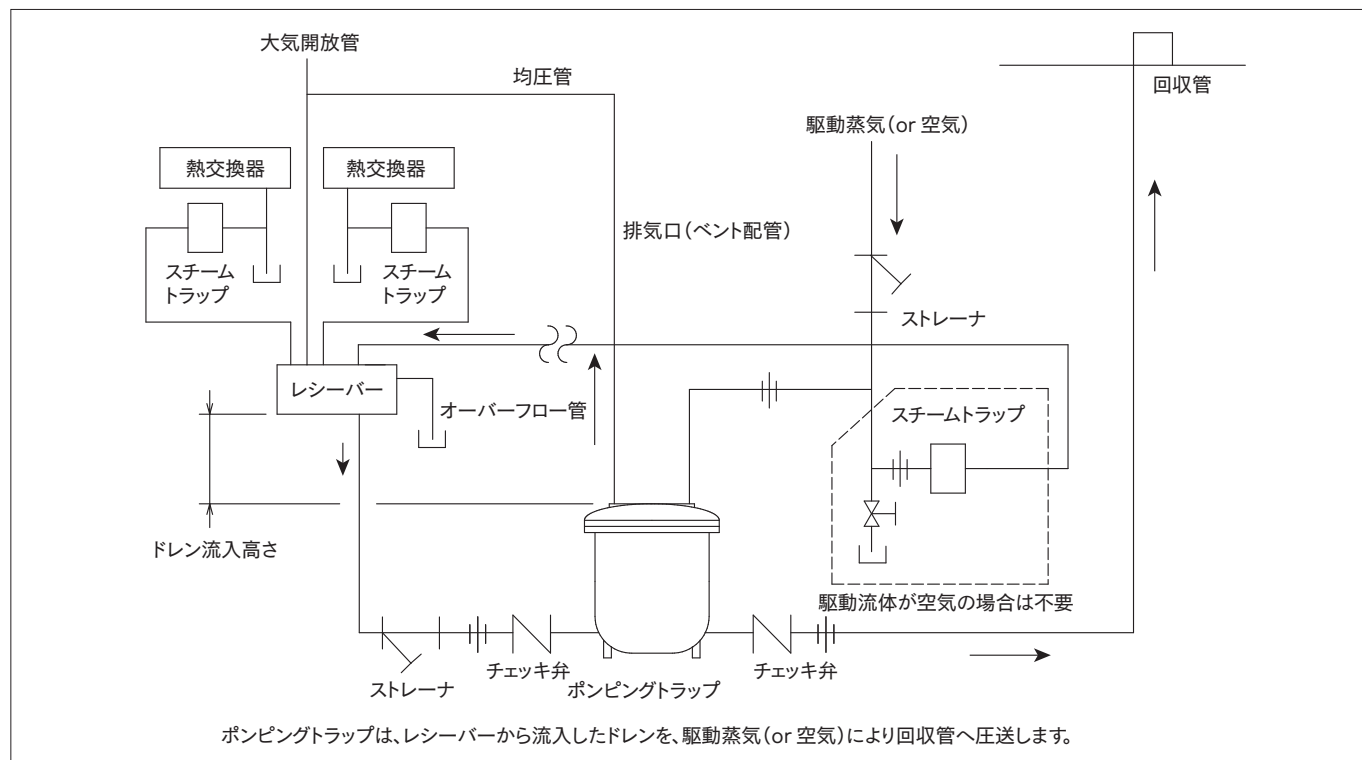
(kg/h)

型 式		PT-204		PT-206		PT-308		PT-312	
駆動圧力MPa	背圧MPa	蒸気駆動	空気駆動	蒸気駆動	空気駆動	蒸気駆動	空気駆動	蒸気駆動	空気駆動
0.11	0.035	816	953	1225	1361	3130	4173	4082	5579
0.18		919	1043	1452	1588	4627	4944	5988	6441
0.36		953	1134	1542	1633	4808	5035	6849	7167
0.52		998	1225	1558	1678	4898	5126	6940	7303
0.71		1043	—	1633	—	5080	—	7031	—
0.88		1089	—	1678	—	5262	—	7530	—
0.18	0.105	680	907	1089	1225	3175	4581	4082	5080
0.36		907	1021	1452	1542	4355	4944	5806	6260
0.52		953	1134	1494	1588	4876	5035	6441	6804
0.71		957	—	1520	—	4944	—	6486	—
0.88		964	—	1542	—	5125	—	6849	—
0.25	0.175	680	771	953	1043	3221	4173	3674	5216
0.36		771	907	1089	1179	3765	4627	4627	5783
0.52		861	1043	1225	1315	4581	4989	5670	6123
0.71		907	—	1270	—	4627	—	5760	—
0.88		953	—	1315	—	4672	—	5897	—
0.36	0.28	635	771	680	907	2586	3447	2994	4445
0.43		680	907	907	1043	2994	3992	3810	4762
0.52		771	998	1043	1134	3447	4581	4445	5761
0.71		816	—	1089	—	3810	—	4581	—
0.88		871	—	1134	—	4264	—	4672	—
0.52	0.42	590	1043	601	1043	2132	3175	2903	4717
0.71		726	—	862	—	2903	—	3220	—
0.88		780	—	907	—	2997	—	3366	—

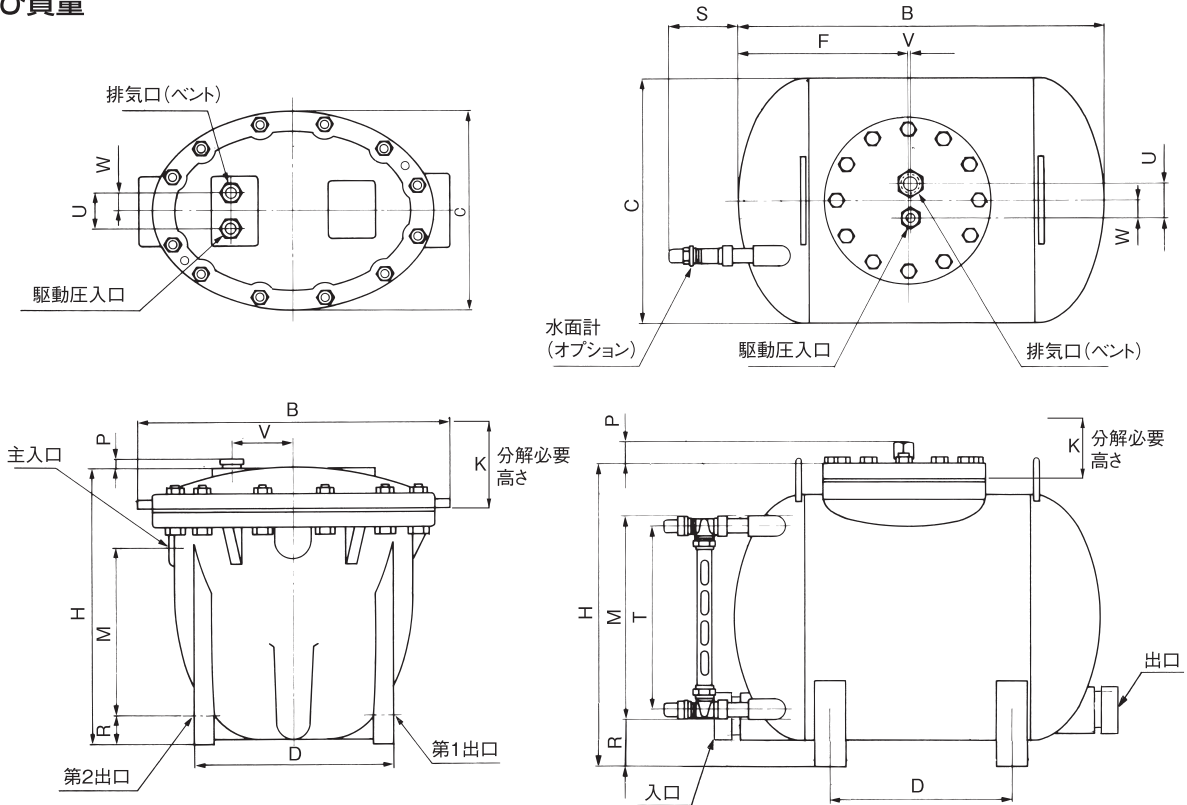
※上記流量は、それぞれ次のドレン流入高さによる流量を示します。

PT-204・206:150mm PT-308・312:300mm

■ 配管図例



■ 寸法及び質量



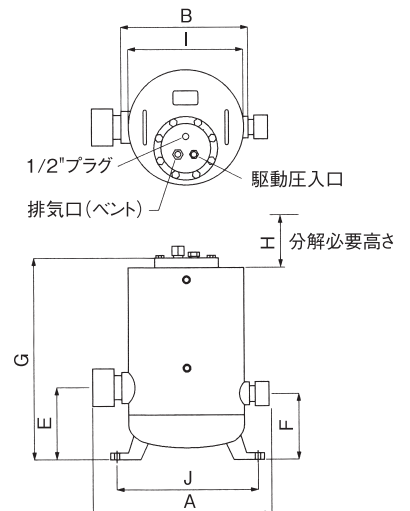
型 式	B	C	D	F	H	K	M	P	R	S	T	U	V	W	質量(kg)
PT-204	519	342	328	—	482	381	293	18	51	111	304	57	104	28	96
PT-206															
PT-308	686	406	381	279	538	254	—	41	122	127	304	57	22	32	70
PT-312															

●接続口径

型 式	呼び径	入口	出口	駆動圧口	排気口
PT-204	25A	Rc 1	Rc 1	Rc 1/2	Rc 1/2
PT-206	40A	Rc 1 1/2	Rc 1 1/2	Rc 1/2	Rc 1/2
PT-308	50A	Rc 2	Rc 2	Rc 1/2	Rc 1
PT-312	80A	Rc 3	Rc 2	Rc 1/2	Rc 1
PT-404	25A	Rc 1	Rc 1	Rc 1/2	Rc 1
PT-406	40A	Rc 1 1/2	Rc 1 1/2	Rc 1/2	Rc 1
PT-408	50A	Rc 2	Rc 2	Rc 1/2	Rc 1
PT-412	80A	Rc 3	Rc 2	Rc 1/2	Rc 1

●寸法及び質量

型 式	A	B	E	F	G	H	I	J	質量(kg)
PT-404	525	445	254	235	711	254	406	492	75
PT-406	531								
PT-408	549								
PT-412	563								



■ 流 量

(kg/h)

型 式		PT-404		PT-406		PT-408		PT-412	
駆動圧力MPa	背圧MPa	蒸気駆動	空気駆動	蒸気駆動	空気駆動	蒸気駆動	空気駆動	蒸気駆動	空気駆動
0.11	0.035	862	1021	1406	1520	2041	2204	3402	3674
0.18		1134	1202	2086	2211	2994	3175	4990	5289
0.36		1406	1462	2222	2313	3220	3348	5307	5511
0.52		1542	1588	2359	2404	3266	3357	5443	5602
0.71		1588	—	2449	—	3311	—	5489	—
0.88		1633	—	2495	—	3357	—	5534	—
0.18	0.105	999	1145	1588	1826	2449	2816	3266	3755
0.36		1179	1270	1860	2008	2857	3085	4717	5103
0.52		1270	1338	1950	2155	2948	3130	4899	5194
0.71		1406	—	2177	—	3039	—	4990	—
0.88		1451	—	2222	—	3084	—	5080	—
0.25	0.175	907	1066	1315	1554	1905	2247	3130	3697
0.36		1088	1218	1814	2041	2631	2903	4400	4928
0.52		1179	1273	1996	2064	2721	2948	4536	4944
0.71		1270	—	2132	—	2767	—	4627	—
0.88		1315	—	2177	—	2903	—	4717	—
0.36	0.28	862	1069	1496	1840	1973	2427	2631	3236
0.43		999	1179	1633	1927	2313	2722	3130	3697
0.52		1088	1218	1814	2031	2585	2895	3447	3860
0.71		1135	—	1905	—	2721	—	3674	—
0.88		1225	—	2041	—	2903	—	3856	—
0.52	0.42	907	1115	1588	2109	1859	2347	2449	3130
0.71		1043	—	1678	—	2041	—	2721	—
0.88		1088	—	1724	—	2177	—	2903	—

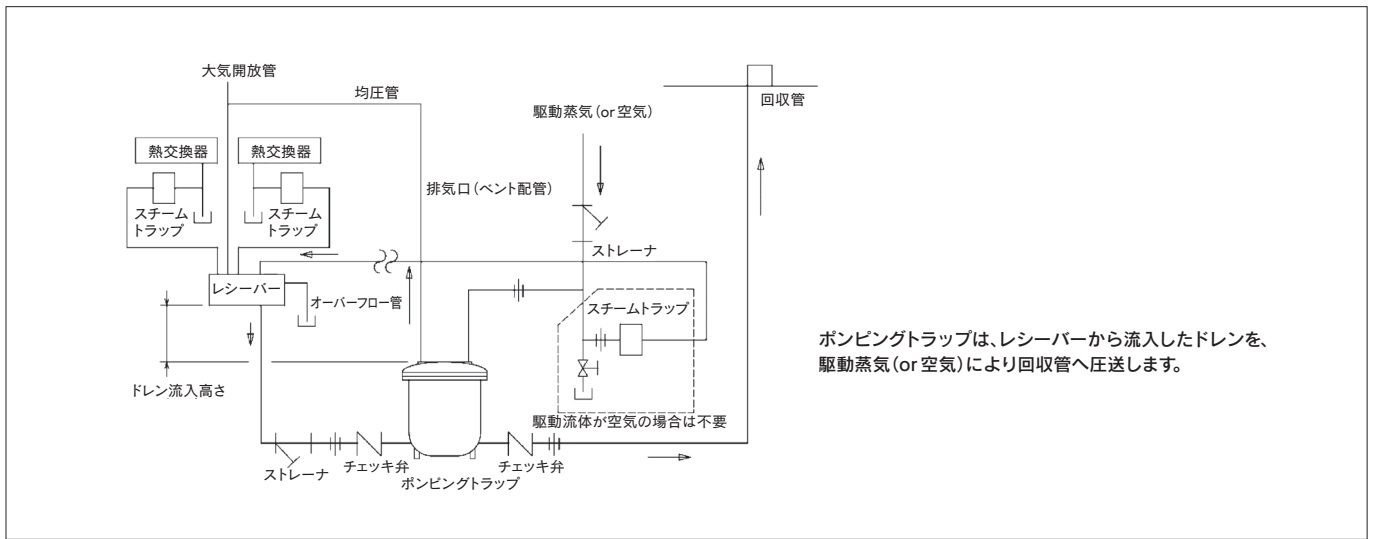
※上記流量は、それぞれ次のドレン流入高さによる流量を示します。 PT-404・406・408・412：300mm

●流量補正係数

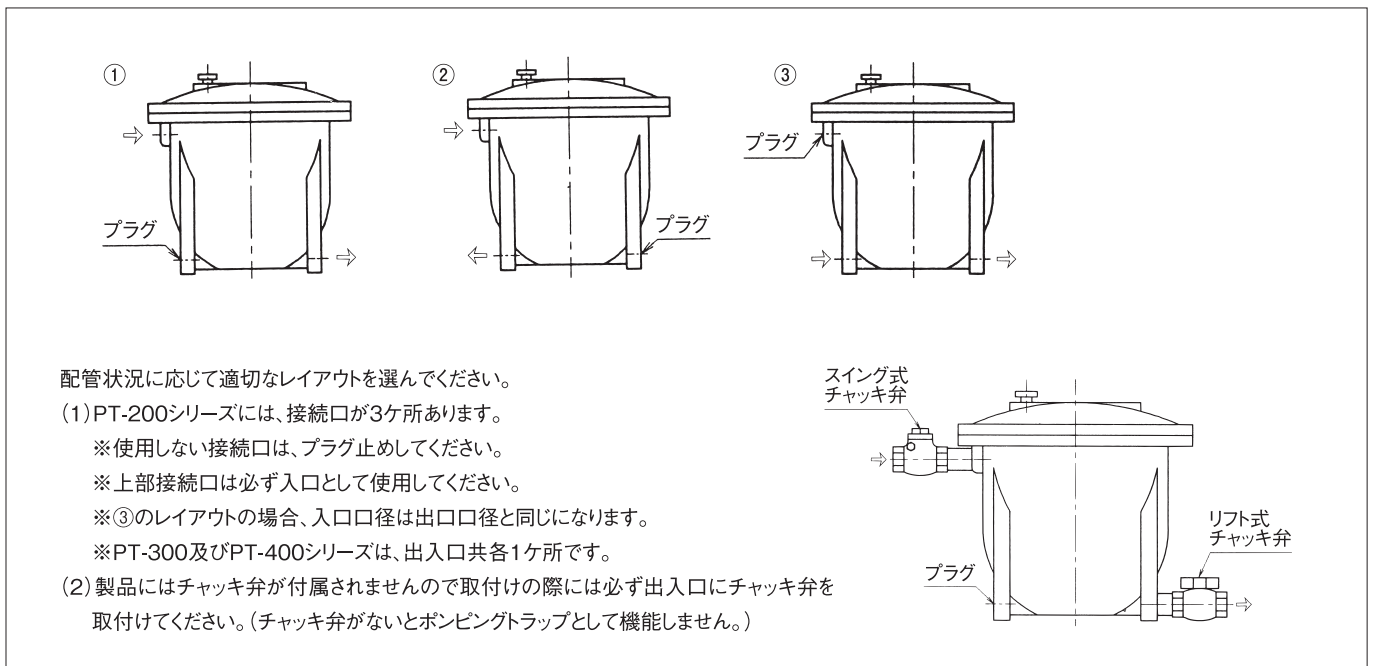
※ドレンの流入高さにより排出能力が変わります。流入高さに応じて下記係数を乗じてください。

型 式	ドレン流入高さ(mm)				
	0	150	300	600	900
PT-204	0.7	1.0	1.1	1.3	1.4
PT-206	0.7	1.0	1.0	1.0	1.0
PT-308	0.7	0.9	1.0	1.2	1.3
PT-312	0.7	0.85	1.0	1.08	1.2
PT-404	—	0.7	1.0	1.2	1.35
PT-406	—	0.7	1.0	1.2	1.35
PT-408	—	0.7	1.0	1.2	1.35
PT-412	—	0.7	1.0	1.08	1.2

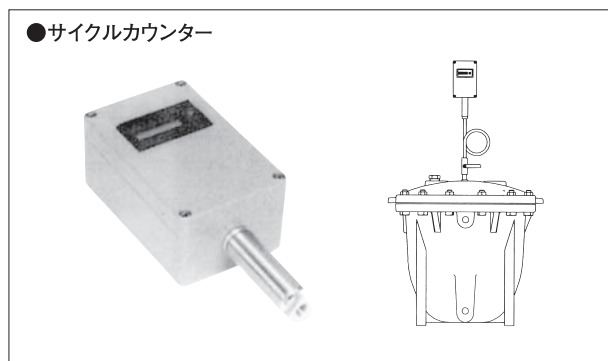
■配管図例



■配管方法(PT-200シリーズ)



■オプション



ポンピングトラップ PT-200、300、400シリーズ

Step
0

電気不要

蒸気又は空気・ガスを駆動源として使用するためトラブルがなく経済的。

内部部品はステンレス

メカニズムフレームはロストワックスステンレス。その他、内部部品は全てステンレス製。

スプリングはインコネル

インコネルX-750スプリングを採用、従来のステンレススプリングに比較して、はるかに高い信頼性を実現。

外部よりメンテナンス

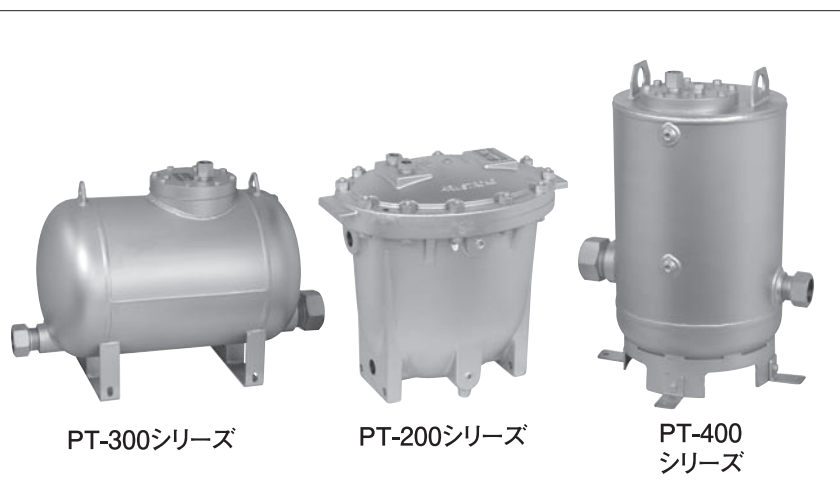
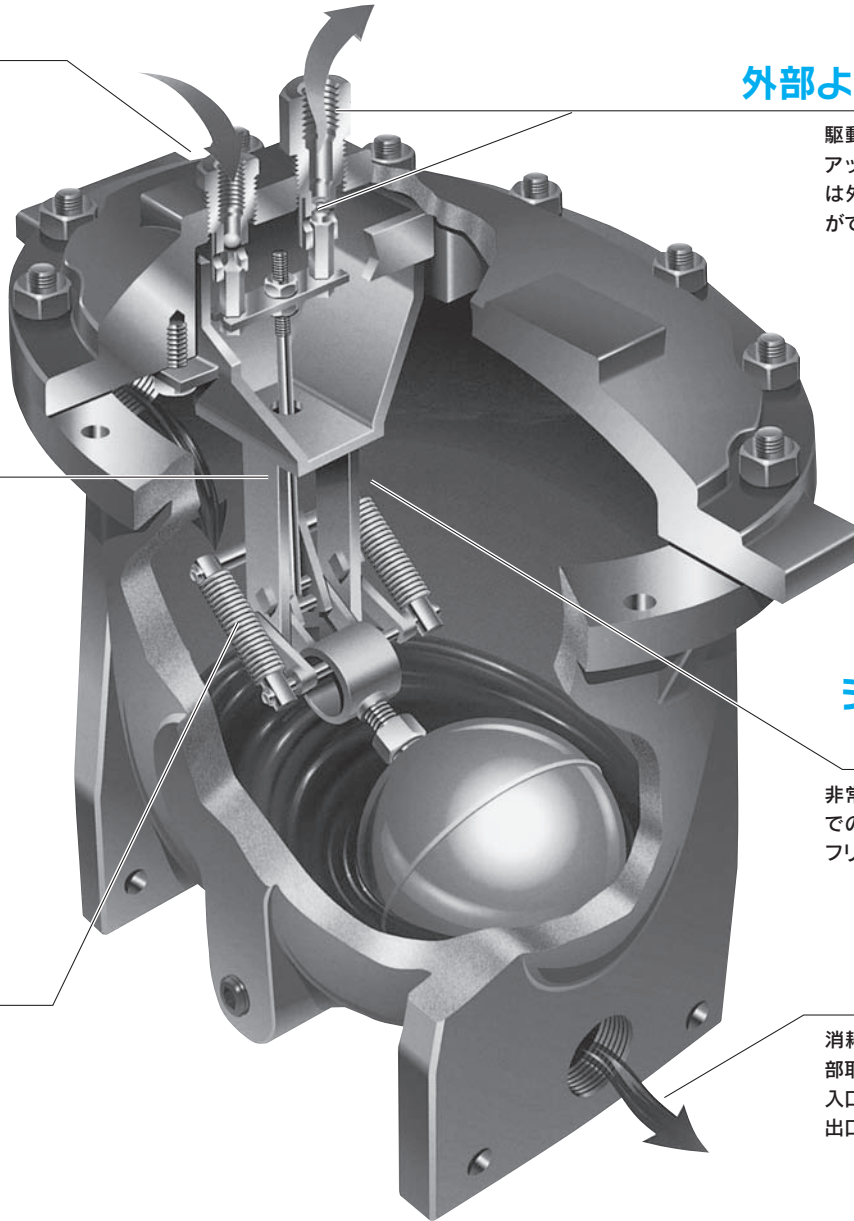
駆動圧力&ベント用のバルブアセンブリ等の消耗系部品は外部より取外し清掃・交換ができます。

シンプル作動でロングライフ

非常にシンプルなスプリングでの作動で長寿命&トラブルフリー。

チャッキ弁は外部取付け

消耗系製品のチャッキ弁は外部取付けになります。
入口：スイング式チャッキ弁
出口：リフト式チャッキ弁



PT-300シリーズ

PT-200シリーズ

PT-400
シリーズ