

SCV-3型

逆止弁

取扱説明書

この度はヨシタケ製品をお買い上げ頂きまして誠にありがとうございました。
お求めの製品を正しく安全にご使用して頂くために、ご使用になる前に必ず本文をお読みください。又、この書類はご使用されるお客様にて大切に保存して頂きますようお願い致します。

本文の中で使用されている記号は以下のようになっています。



警告

取扱いを誤った場合に、使用者が死亡または重傷を負う危険の状態が生じることが想定される場合。



注意

取扱いを誤った場合に、使用者が軽傷を負うかまたは物的損害のみが発生する危険の状態が生じることが想定される場合。

目 次

製品用途	1
1. 特長	1
2. 仕様	1
3. 構造、寸法、質量	1～2
4. 圧力損失	2
5. 設置要領	
5.1. 製品設置時の注意事項	3
6. 運転要領	
6.1. 製品運転時の警告事項	3
7. 保守要領	
7.1. 故障と対策	4
7.2. 保守・点検時の警告事項	4
8. 配管可能フランジ規格一覧表	4
9. 同梱部品について	5
アフターサービスについて	

YOSHITAKE

製品用途

逆止弁SCV-3型は、流体の逆流を防止するためのものです。蒸気又は冷温水配管等で幅広く使用されています。

1. 特長

- (1) 各種フランジ規格に対応可能なウエハー形です。
- (2) 配管の取付け方向は、任意です。

2. 仕様

型 式	SCV-3
呼 び 径	15A~100A
適 用 流 体	冷温水・蒸気
最高使用圧力	2.0 MPa
適用温度範囲	5~220°C
取 付 姿 勢	任意
接 続	ウエハー形
最小開弁圧力	0.003 MPa
本 体 材 質	SCS14A
ディスク材質	SCS14A

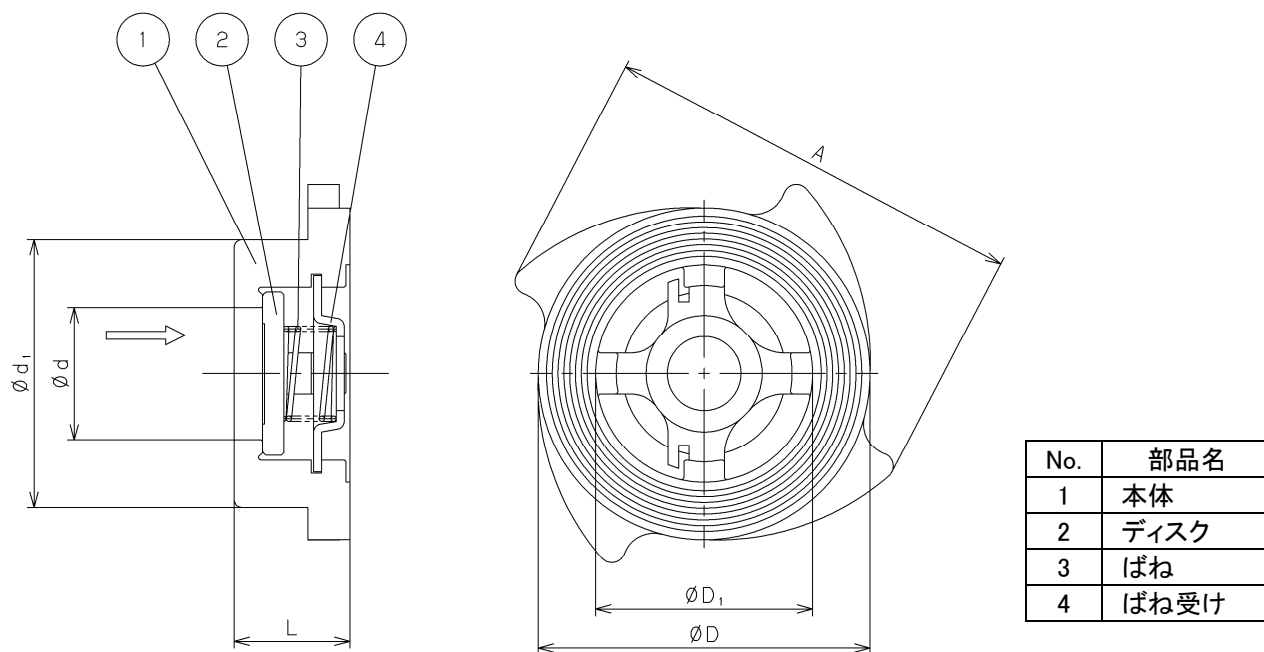
※本製品は分解不可です。

※本製品は若干の弁漏れがありますので、完全閉止を要求される用途にはお使い頂けません。

⚠ 注意

製品に付いている表示内容と御注文の型式の仕様内容を照合してください。
※内容が違っている場合は、使用しないで当社にお問い合わせください。

3. 構造、寸法、質量



(mm)							
呼び径	ϕd	ϕd_1	L	ϕD	ϕD_1	A	Weight (kg)
15A	15	35	16	43	28	63	0.2
20A	20	45	19.5	53	35	69.5	0.3
25A	25	51	22	63	41.5	80.5	0.4
32A	32	60.5	28	72.5	49.5	90.5	0.7
40A	40	70	31.5	82	57.5	101	0.9
50A	50	90	40	95.5	76	115	1.5
65A	65	102	45	116	87	142	2.2
80A	80	121	50	129.5	105.5	153.5	2.9
100A	100	145	60	154.5	128	180	4.5

図-1. 構造、寸法、質量

4. 圧力損失
流体: 水

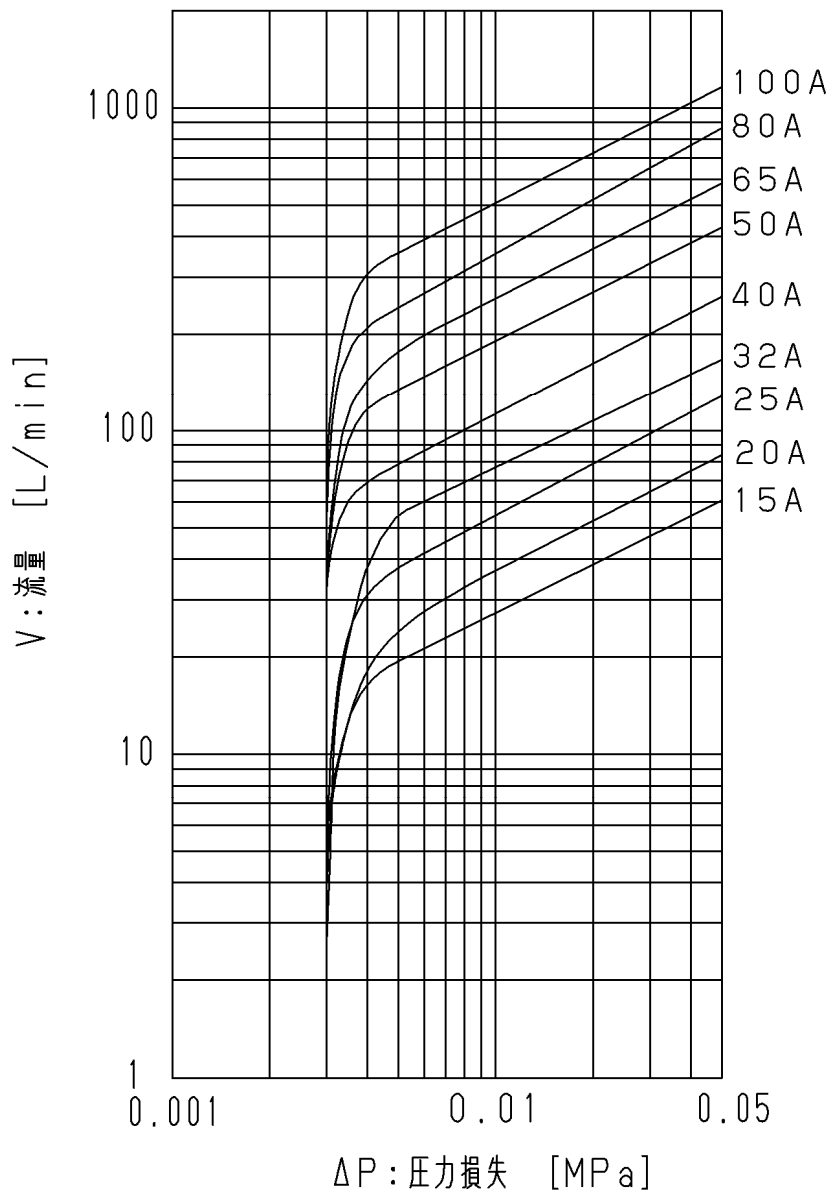


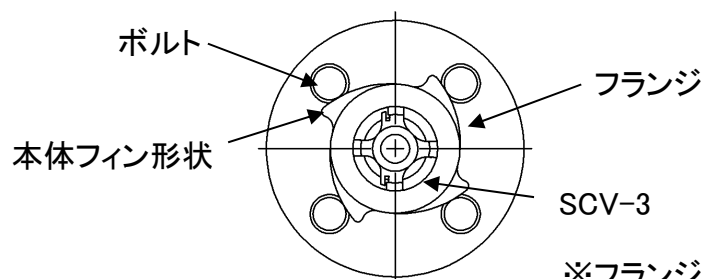
図-2. 圧力損失図表

5. 設置要領

5.1. 製品設置時の注意事項

⚠ 注意

- (1) 製品を配管する際、配管内の異物・スケール等を必ず除去してください。
※製品内に異物・スケール等が混入しますと、弁座漏れが発生します。
- (2) 流体の流れ方向と製品に表示されている矢印の方向を確認の上、正しく取付けてください。
※間違って取付けますと、流体が流れません。
- (3) 製品に無理な荷重・曲げ・振動が伝わらないよう配管してください。また、配管との接続は確実に行ってください。
※流体が漏れ、火傷をする恐れがあります。また、物的損害が発生する恐れがあります。
- (4) 配管に際しては、図のように本体フィン形状の部分をボルトに接して、製品とフランジの中心を合わせてください。



6. 運転要領

6.1. 製品運転時の警告事項

⚠ 警告

流体を流す前に、配管末端に流体が流れても危険の無いことを確認してください。
※確実な締付けが無いと高温流体が吹き出して、火傷をする恐れがあります。
※流体流出による物的損害が発生する恐れがあります。

7. 保守要領

7.1. 故障と対策

故障状況	故障原因	対策及び処置
流体が流れない。	1.ディスク②と本体①の当たり面が固着している。	1.ディスク②が動かない場合は、製品を交換してください。
	2.取付け方向が間違っている。	2.製品に表示されている矢印を確認し、正しく取付け直してください。
逆流する。	2.ディスク②と本体①の当たり面が磨耗している。	2.製品を交換してください。
	3.内部部品が破損している。	3.製品を交換してください。

7.2. 保守・点検時の警告事項



警告

保守・点検する時には必ず製品・配管・機器の内部圧力を完全に抜いてから行ってください。又、高温流体の場合は製品本体を素手で触れるまで冷やしてから行ってください。
※ケガや火傷をする恐れがあります。

8. 配管可能フランジ規格一覧表

SCV-3 呼び径	JIS				ASME・JPI				EN PN				
	5K	10K 注)	16K	20K	125lb	150lb	250lb	300lb	6	10	16	25	40
15A	○	○	○	○	×	○	×	○	○	○	○	○	○
20A	○	○	○	○	×	○	×	○	○	○	○	○	○
25A	○	○	○	○	○	○	○	○	○	○	○	○	○
32A	○	○	○	○	○	○	○	○	○	○	○	○	○
40A	×	○	○	○	○	○	○	○	○	○	○	○	○
50A	×	○	○	○	○	○	○	○	○	○	○	○	○
65A	○	○	○	○	○	○	○	○	○	○	○	○	○
80A	×	○	○	○	○	○	○	○	○	○	○	○	○
100A	×	○	○	○	○	○	○	○	×	○	○	○	○

※表中の○印は配管可能です。×印は配管できません。

注) 同梱のボルト・ナットは、JIS10Kフランジ専用です。

9.同梱部品について

SCV-3に使用するボルト・ナット・ガスケットは、同梱部品として下記の内容で製品に同梱しております。同梱内容をご確認ください。寸法及び数量は下記表1を参照ください。

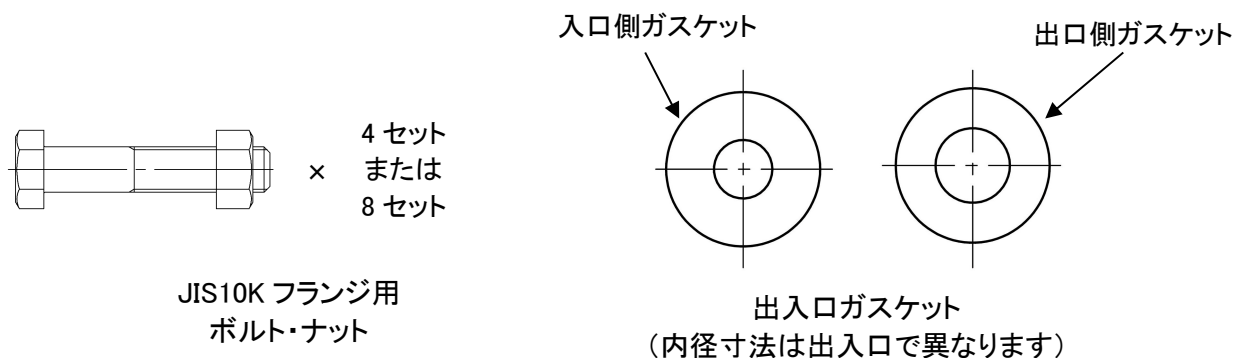


表1 ボルト・ナット・ガスケット寸法及び数量

(mm)

SCV-3 呼び径	入口側ガスケット				出口側ガスケット				ガスケット 材質	ボルト寸法 呼び×長さ	ボルト ナット 個数
	外径	内径	厚み	枚数	外径	内径	厚み	枚数			
15A	φ58	φ22	1.5	1	φ58	φ28	1.5	1	ノンアスベスト	M12×70	4
20A	φ63	φ28			φ63	φ35				M12×75	4
25A	φ74	φ35			φ74	φ42				M16×80	4
32A	φ84	φ43			φ84	φ50				M16×90	4
40A	φ89	φ49			φ89	φ58				M16×95	4
50A	φ104	φ61			φ104	φ77				M16×100	4
65A	φ124	φ84			φ124	φ88				M16×110	4
80A	φ134	φ90			φ134	φ106				M16×120	8
100A	φ159	φ115			φ159	φ129				M16×130	8

※同梱しているボルト・ナットはステンレス製ではありません。

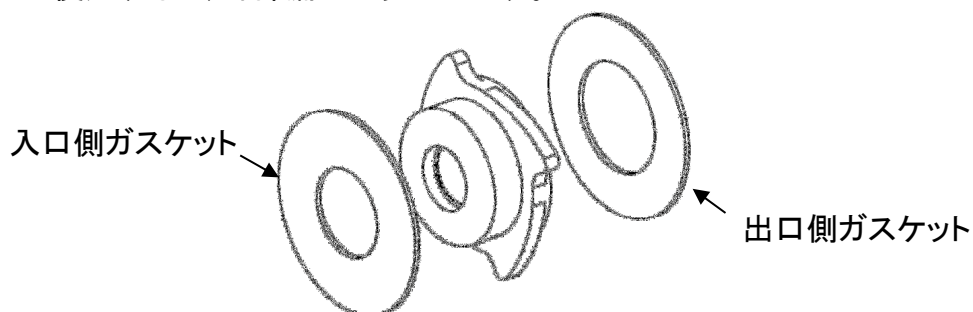
※入口側ガスケットはJIS B2404 付表4 10K寸法と同等です。

※フランジは付属しません。

⚠ 注意

(1)ガスケットは表1のように、入口側と出口側で内径寸法が異なります。表1を参照し間違えないように配管してください。

※間違えて使用すると、外部漏れが発生します。



(2)同梱しているガスケットを使用して配管してください。ガスケットは 2.0MPa までご使用できます。

(3)同梱しているボルト・ナットは、JIS10K フランジ専用です。JIS10K フランジ以外のボルト・ナットは、使用者ご自身で準備ください。