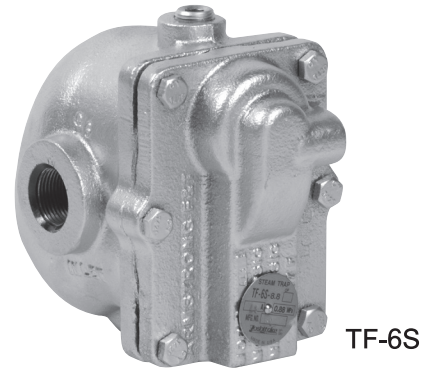
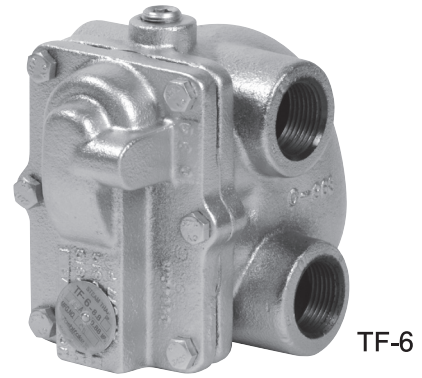


# TF-6,6S

- |        |              |        |       |
|--------|--------------|--------|-------|
| バケット式  | <b>フロート式</b> | ディスク式  | ペローズ式 |
| バイメタル式 | ウエハー式        | バイパス機能 | ステンレス |
| コネクター型 | <b>横→横</b>   | 下↑上    | 上↓下   |



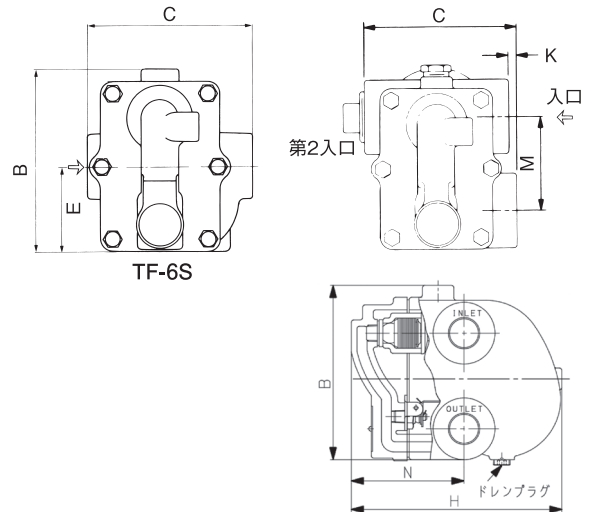
## ■ 特 長

1. 主要部品がすべてカバーに取付けられている為、本体を配管から外す事なく、メンテナンスが容易です。
2. ペローズ式の空気抜弁を内蔵の為、通気初期の配管内の空気をすばやく排気し、ウォーミングアップを大幅に短縮します。
3. バルブシートが常に水封される為、蒸気損失がなく省エネ設計です。
4. 作動はフロートの浮力によるものですから、入口圧力の変動や背圧に影響される事なく安定した作動をし、ドレン回収には最適なスチームトラップです。
5. TF-6において2通りの配管方向が選択でき、又TF-6Sにおいてインライン配管が可能です。
6. 一般工業用エアヒーター・熱交換器等に最適です。

## ■ 仕 様

適用流体	蒸気ドレン	
最高圧力	0.88MPa ※	
最高温度	飽和蒸気温度	
材質	本体	ねずみ鋳鉄
	弁体・弁座	ステンレス鋼
	フロート	ステンレス鋼
接続	JIS Rc	

※ 0.21MPa、0.52MPa、1.23MPa用も製作いたします。



## ■ 寸法及び質量

### ●TF-6型

呼び径	B	C	H	K	M	N	プラグ	質量(kg)
20A	140	124	164	9.5	76	86	NPT $\frac{1}{4}$	4.0
25A	140	124	164	9.5	76	86	NPT $\frac{1}{4}$	3.8
32A	148	117	206	—	76	95	NPT $\frac{3}{8}$	5.0
40A	189	146	214	—	106	95	NPT $\frac{1}{2}$	9.0
50A	248	194	295	—	152	127	NPT $\frac{1}{2}$	18.0

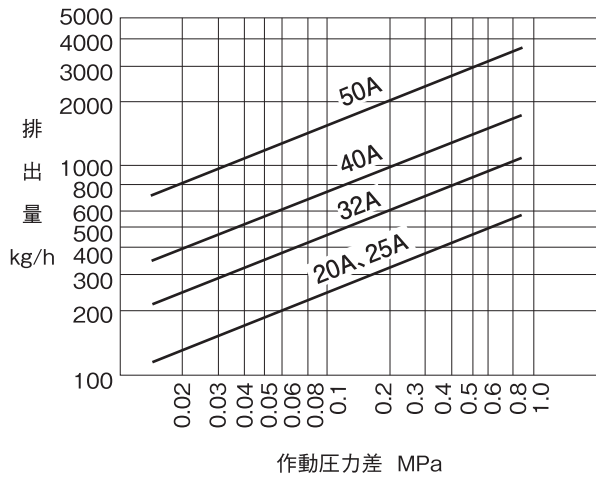
### ●TF-6S型

呼び径	B	C	H	N	E	質量(kg)
15A	140	127	165	94	65	4.4
20A	140	127	165	94	65	4.4
25A	140	127	165	94	65	4.4

### ■ 排出量 (実際の使用時における飽和ドレンの排出量を示しています。)

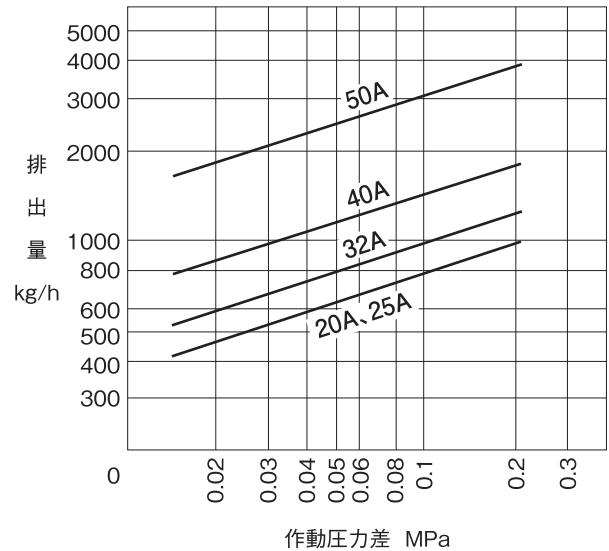
●TF-6-8.8 最高作動圧力差0.88MPa

呼び径	20A	25A	32A	40A	50A
オリフィスサイズ	1/8	1/8	1/64	7/32	5/16



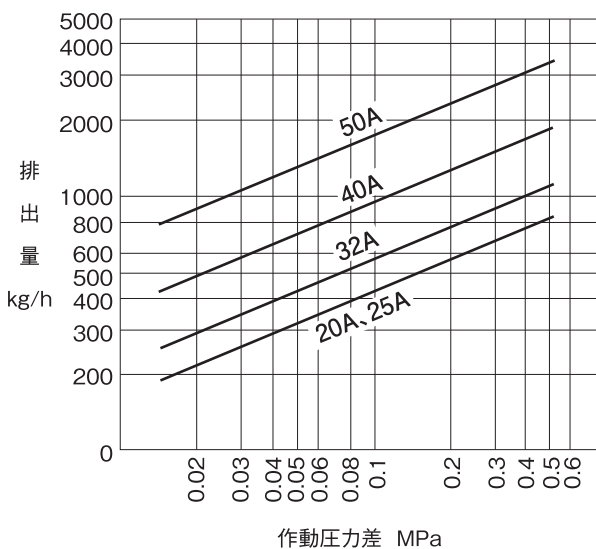
●TF-6-2.1 最高作動圧力差0.21MPa

呼び径	20A	25A	32A	40A	50A
オリフィスサイズ	1/4	1/4	5/16	3/8	9/16



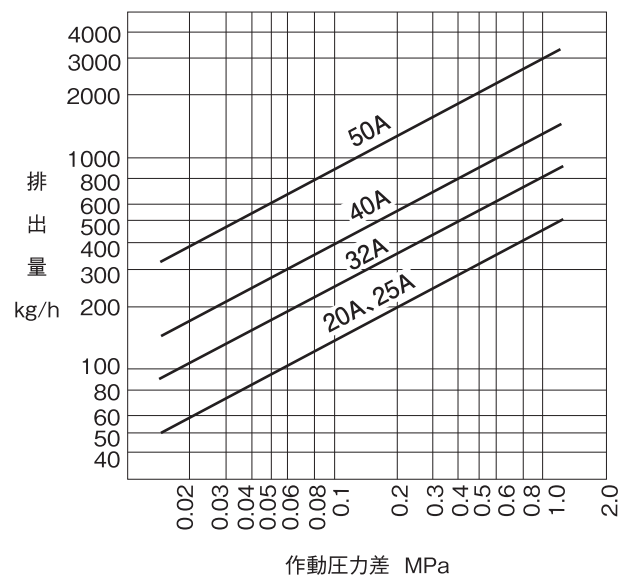
●TF-6-5.2 最高作動圧力差0.52MPa

呼び径	20A	25A	32A	40A	50A
オリフィスサイズ	1/64	1/64	7/32	19/64	3/8



●TF-6-12.3 最高作動圧力差1.23MPa

呼び径	20A	25A	32A	40A	50A
オリフィスサイズ	7/64	7/64	5/32	13/64	18/64



●TF-6S (15A, 20A, 25A)の排出量及びオリフィスサイズはTF-6 20A・25Aと同じです。