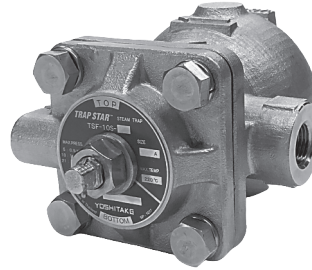
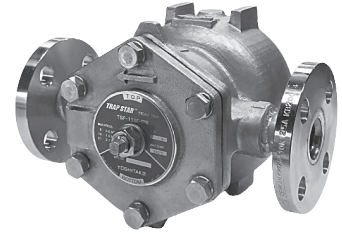


TSF-10S, 10SF, 11S, 11SF

- バケット式
- フロート式
- ディスク式
- ペローズ式
- バイメタル式
- ウエハー式
- バイパス機能
- ステンレス
- コネクター型
- 横→横
- 下↑上
- 上↓下



TSF-10S, 11S



TSF-10SF, 11SF

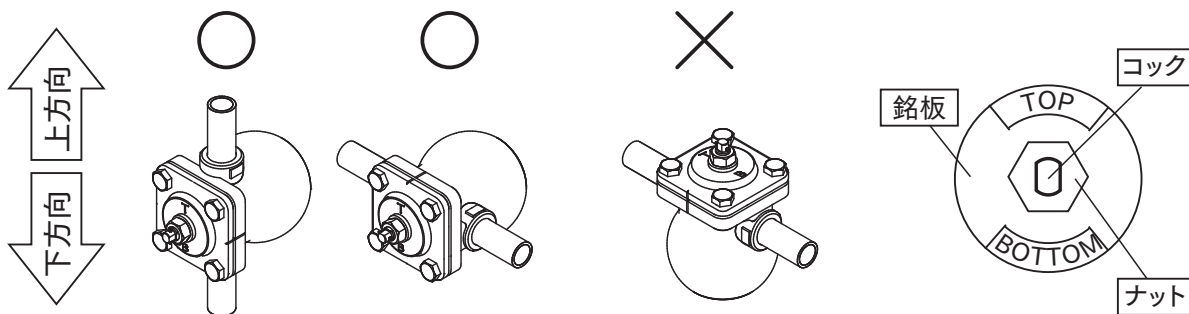
■ 特 長

1. コックを回転させることにより、水平配管、垂直配管など360度あらゆる流れ方向に対応します。ふたを取外すことなく、流れ方向の切り替えが可能です。
2. オールステンレス製で耐食性、耐久性に優れています。
3. 一般的なフロート式、バケット式などのメカニカルタイプスチームトラップに比べ、配管芯下寸法が小さいため、低床装置のドレン配管等、低所への取付けが可能です。

■ 仕 様

型 式	TSF-10S	TSF-10SF	TSF-11S	TSF-11SF
呼 び 径	15A, 20A, 25A		25A, 32A, 40A, 50A	
適 用 流 体	蒸気ドレン			
適 用 圧 力 範 囲 (最高作動圧力差)	TSF-1□S□-5 : 0.01~0.5MPa(0.5MPa) TSF-1□S□-10 : 0.01 ~ 1.0MPa(1.0MPa) TSF-1□S□-21 : 0.01 ~ 2.1MPa(2.1MPa)			
最 高 使 用 温 度	220°C			
材 質	本 体			
	ステンレス鋳鋼			
	フ ロ ー ト			
	弁体・弁座			
	ステンレス鋼			
接 続	JIS Rc	JIS 10K FF JIS 20K RF	JIS Rc	JIS 10K FF JIS 20K RF

- ※1 コックを回転させることで、水平配管、垂直配管に対応します。
また、ふたを取外す分解作業を必要とせず、流れ方向の切り替えが可能です。
- ※2 製品の取付姿勢にご注意ください。
正しく取付けられていない場合、正常に作動しません。



- ※3 製品取付後、圧力の無い状態で、銘板の向きを調整してください
コックをスパナ等で固定しナットを緩めた後、コックを回転させ銘板表示の「TOP」が上側、「BOTTOM」が下側になるよう向きを調整してください。
調整後はナットを締めつけてください。

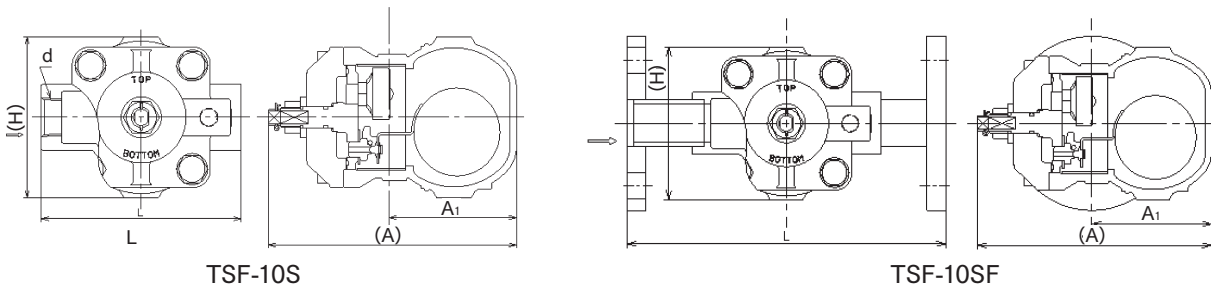
■ 寸法及び質量

● TSF-10S

呼び径	d	L	A	A ₁	H	質量(kg)
15A	Rc 1/2	135	173	88.5	110	3.6
20A	Rc 3/4	135	173	88.5	110	3.6
25A	Rc 1	139	173	88.5	110	3.7

● TSF-10SF

呼び径	L	A	A ₁	H	質量(kg)	
					JIS 10KFF	JIS 20KRF
15A	195	173	88.5	110	4.8	5.0
20A	215	173	88.5	110	5.2	5.4
25A	235	173	88.5	110	6.2	6.6

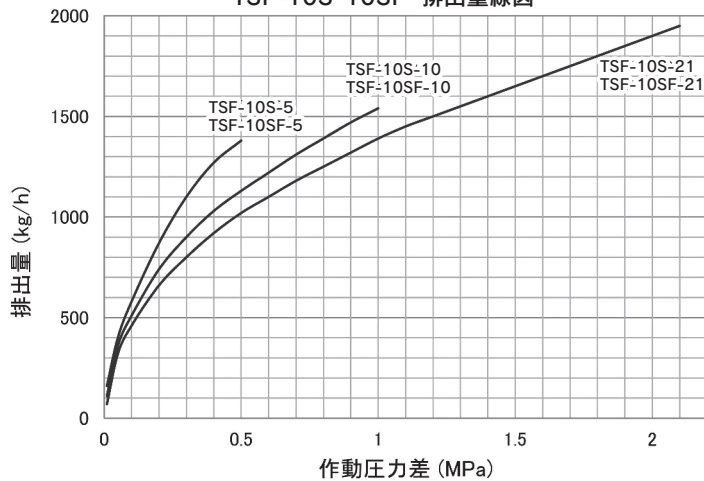


TSF-10S

TSF-10SF

■ 排出量線図

TSF-10S・10SF 排出量線図



※選定する場合には、安全係数を2以上取ってください。

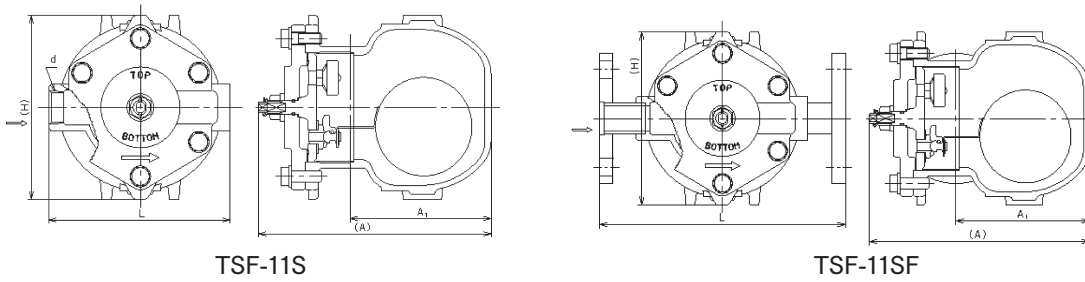
■ 寸法及び質量

● TSF-11S

呼び径	d	L	A	A ₁	H	質量(kg)
25A	Rc 1	190	242	146.5	186	9.1
32A	Rc 1 1/4	190	242	146.5	186	9.2
40A	Rc 1 1/2	205	242	146.5	186	9.4
50A	Rc 2	220	242	146.5	186	9.7

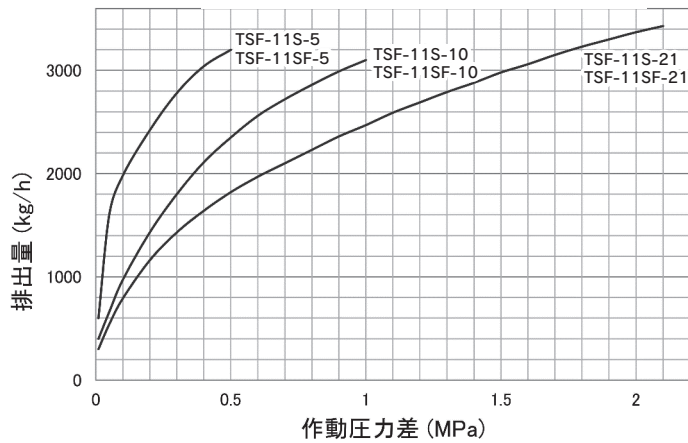
● TSF-11SF

呼び径	L	A	A ₁	H	質量(kg)	
					JIS 10KFF	JIS 20KRF
25A	270	242	146.5	186	11.7	12.0
32A	270	242	146.5	186	12.6	13.0
40A	280	242	146.5	186	13.0	13.5
50A	290	242	146.5	186	14.2	14.7



■ 排出量線図

TSF-11S・11SF 排出量線図



※選定する場合には、安全係数を2以上取ってください。