

# TSF-12

- バケット式
- フロート式**
- ディスク式
- ベローズ式
- バイメタル式
- ウエハー式
- バイパス機能
- ステンレス
- コネクター型
- 横→横**
- 下↑上
- 上↓下



## ■特 長

1. レバーフロート式で、作動が確実な排出量の多いスチームトラップです。
2. バルブ、シート、エアイベント、フロートなどの主要部品はすべてステンレス製で、耐食性、耐久性に優れています。
3. 高圧用エアイベント採用により、蒸気配管装置内の空気を迅速に排出するため、装置立ち上がり時間を大幅に短縮します。

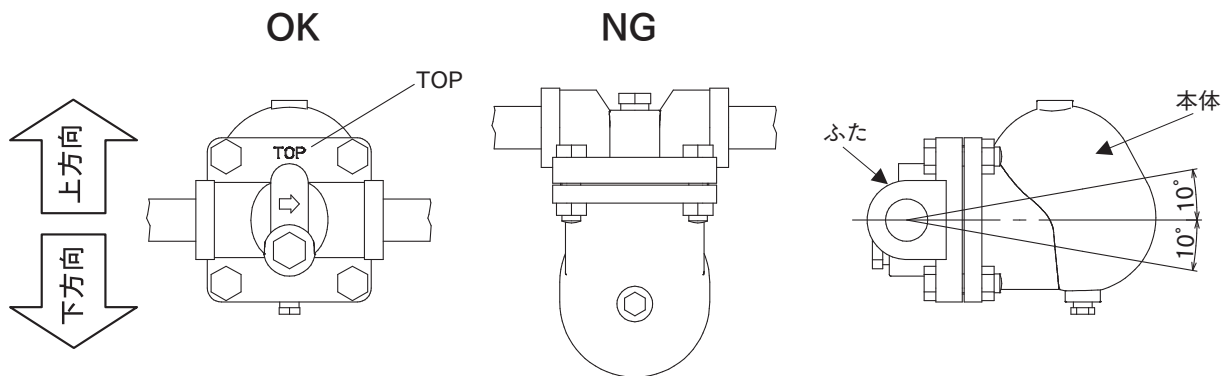
## ■仕 様

型 式	TSF-12	
呼 び 径	40A, 50A	
適 用 流 体	蒸気ドレン	
適 用 圧 力 範 囲 (最高作動圧力差)	TSF-12-1 : 0.01~0.1MPa(0.1MPa) TSF-12-2 : 0.01~0.2MPa(0.2MPa) TSF-12-5 : 0.01~0.5MPa(0.5MPa) TSF-12-9 : 0.01~0.9MPa(0.9MPa) TSF-12-12 : 0.01~1.2MPa(1.2MPa) TSF-12-17 : 0.01~1.7MPa(1.7MPa)	
最 高 使 用 温 度	230℃	
材 質	本 体	球状黒鉛鋳鉄(FCD450)
	フ ロ ー ト	ステンレス鋼
	弁 体・弁 座	ステンレス鋼
接 続	JIS Rc	

※1 製品の取付姿勢にご注意ください。

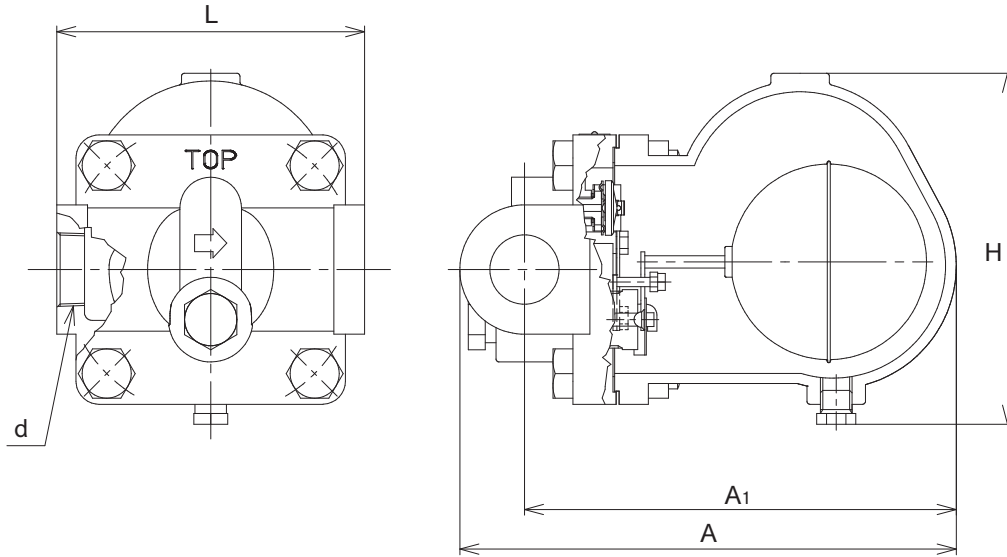
正しく取り付けられていない場合、正常に作動しません。(下図は製品配管状態を横から見た場合のイメージです)

※2 製品の傾きは±10°以内としてください。必要に応じて、ふたを支持してください。

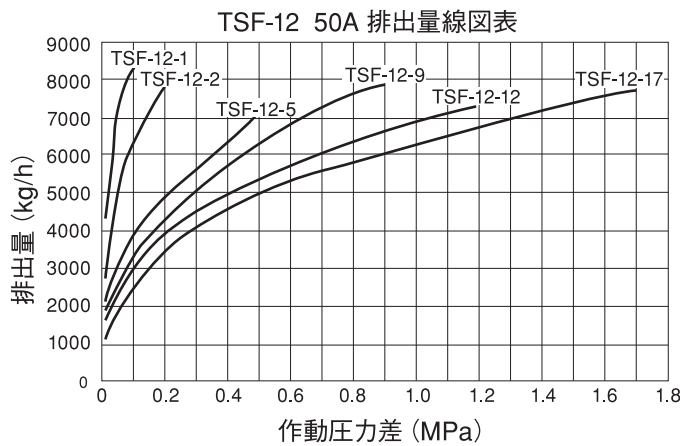
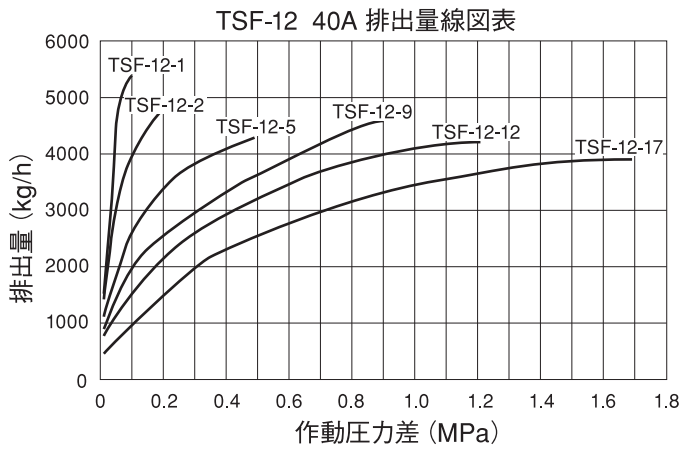


■ 寸法及び質量

呼び径	d	L	A	A <sub>1</sub>	H	質量(kg)
40A	Rc1 1/2	200	308	266	228	21.7
50A	Rc2	200	361	319	285	24.6



■ 排出量線図表



※選定する場合には、安全係数を2以上取ってください。