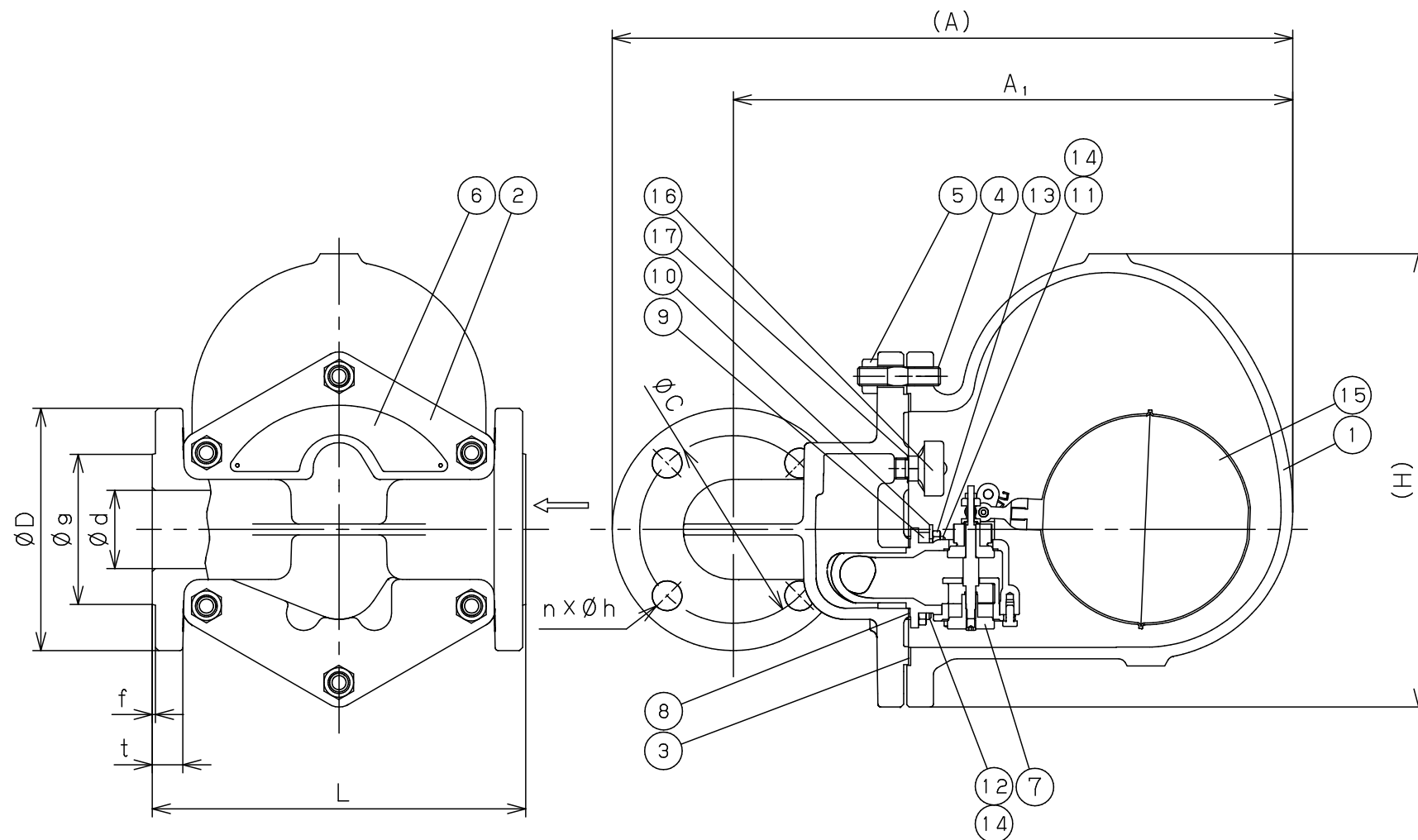




TYPE (型式)	Maximum Working Differential Pressure ΔPMX (最高作動圧力差)
TSF-13F-5	0.5 MPa
TSF-13F-10	1.0 MPa

Specification	
Fluid	
Press.	MPa
Temp.	℃



※ 9、11、12、13は50Aのみ、14は40Aのみ

No.	Name of Parts	Material	部品名	材質	Q. TY
17	Airvent Gasket	Copper	エアベント用ガスケット	C1100	1
16	Air Vent	Stainless Steel	エアベント	SUS	1
15	Float	Stainless Steel	フロート	SUS	1
14	Bolt	Stainless Steel	六角ボルト	SUS	4
13	Nut	Stainless Steel	ナット	SUS	4
12	Stud Bolt	Stainless Steel	スタッドボルト	SUS	2
11	Stud Bolt	Stainless Steel	スタッドボルト	SUS	2
10	Float Protector	Stainless Steel	フロートプロテクター	SUS	1
9	Spacer	Stainless Steel	スペーサー	SUS	2
8	Valve Gasket	Non Asbestos	バルブガスケット	ノンアスベスト	1
7	Valve Set	Stainless Steel	バルブセット	SUS	1set
6	Name Plate	Aluminium	銘板	A1050	1
5	Nut	Steel	ナット	Steel	6
4	Stud Bolt	Steel	スタッドボルト	Steel	6
3	Body Gasket	Non Asbestos	本体ガスケット	ノンアスベスト	1
2	Cover	Ductile Cast Iron	ふた	FCD450	1
1	Body	Ductile Cast Iron	本体	FCD450	1

Caution

This drawing may contain information like the covert intelligence etc. legally defended.
 Disclosing the content of this drawing and information etc. for the production of trial product and mass-produced goods or to the third party are prohibited.
 Yoshitake inc.

TYPE TSF-13F STEAM TRAP
 スチームトラップ

Approval	T. Shinjo
Check	T. Kitajima
Drawing	T. Maekawa
Drawing No.	Y-1311-2206-1A
Date	7 JAN. 2020

Size	L	A	A ₁	H	Flange JIS10KRF equivalent							Weight (kg)
					d	D	C	g	t	f	n-Øh	
40A	228	423	353	290	40	140	105	81	18	2	4-19	24.0
50A	239	436	358	290	50	155	120	96	18	2	4-19	25.0

*フランジ厚みは規格より厚くなっております。

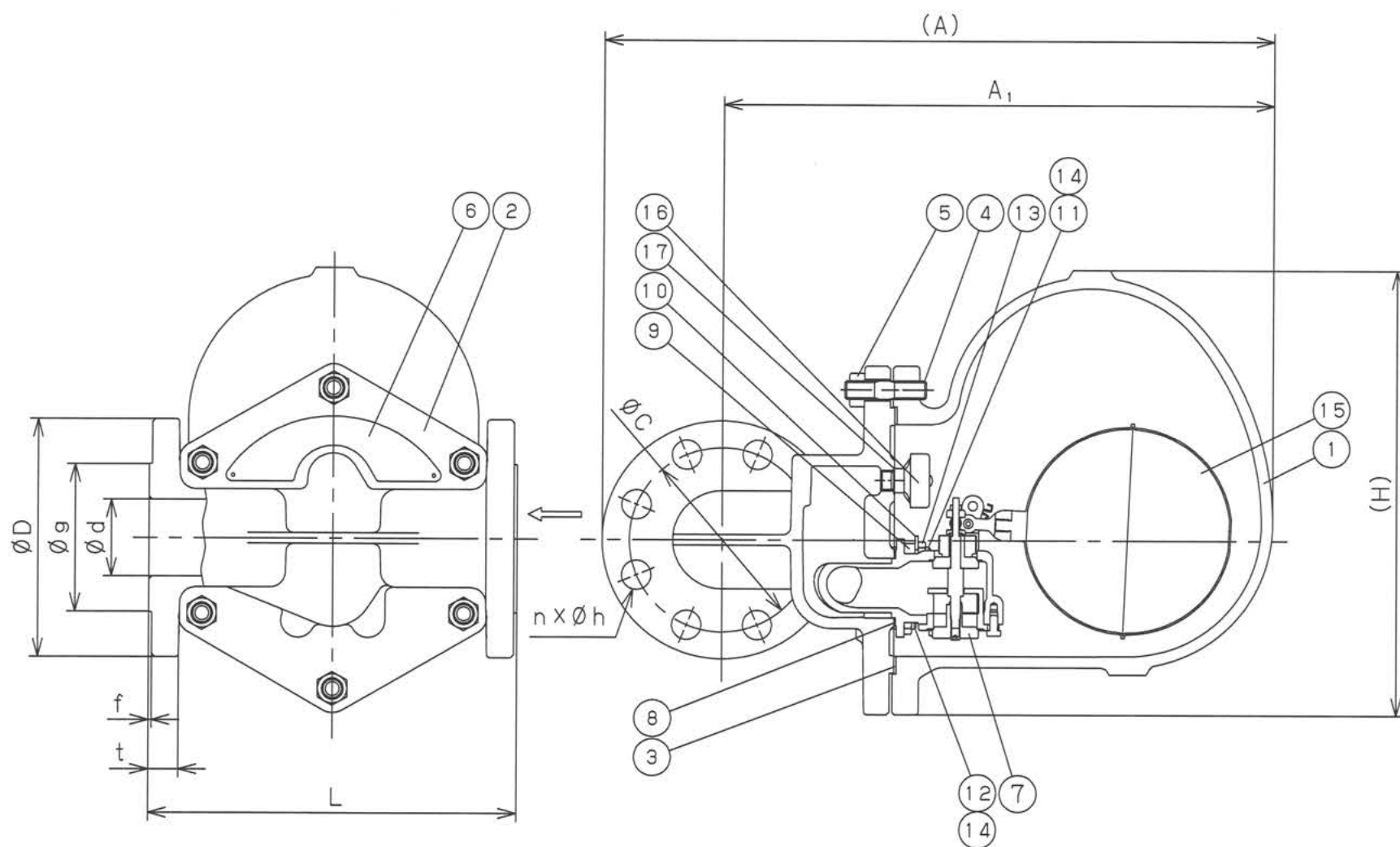
*Thickness of Flanges is thicker than standard type.





TYPE (型式)	Maximum Working Differential Pressure ΔPMX (最高作動圧力差)
TSF-13F-5	0.5 MPa
TSF-13F-10	1.0 MPa
TSF-13F-14	1.4 MPa

Specification	
Fluid	
Press.	MPa
Temp.	℃



※ 9, 11, 12, 13は50Aのみ, 14は40Aのみ

No.	Name of Parts	Material	部品名	材質	Q. TY
17	Airvent Gasket	Copper	エアベント用ガスケット	C1100	1
16	Air Vent	Stainless Steel	エアベント	SUS	1
15	Float	Stainless Steel	フロート	SUS	1
14	Bolt	Stainless Steel	六角ボルト	SUS	4
13	Nut	Stainless Steel	ナット	SUS	4
12	Stud Bolt	Stainless Steel	スタッドボルト	SUS	2
11	Stud Bolt	Stainless Steel	スタッドボルト	SUS	2
10	Float Protector	Stainless Steel	フロートプロテクター	SUS	1
9	Spacer	Stainless Steel	スペーサー	SUS	2
8	Valve Gasket	Non Asbestos	バルブガスケット	ノンアスベスト	1
7	Valve Set	Stainless Steel	バルブセット	SUS	1set
6	Name Plate	Aluminium	銘板	A1050	1
5	Nut	Steel	ナット	Steel	6
4	Stud Bolt	Steel	スタッドボルト	Steel	6
3	Body Gasket	Non Asbestos	本体ガスケット	ノンアスベスト	1
2	Cover	Ductile Cast Iron	ふた	FCD450	1
1	Body	Ductile Cast Iron	本体	FCD450	1

Size	L	A	A ₁	H	Flange JIS20KRF							Weight (kg)
					d	D	C	g	t	f	n-Øh	
40A	228	423	353	290	40	140	105	81	18	2	4-19	24.0
50A	239	436	358	290	50	155	120	96	18	2	8-19	25.0

Caution

This drawing may contain information like the covert intelligence etc. legally defended. Disclosing the content of this drawing and information etc. for the production of trial product and mass-produced goods or to the third party are prohibited. Yoshitake inc.

TYPE TSF-13F STEAM TRAP
スチームトラップ

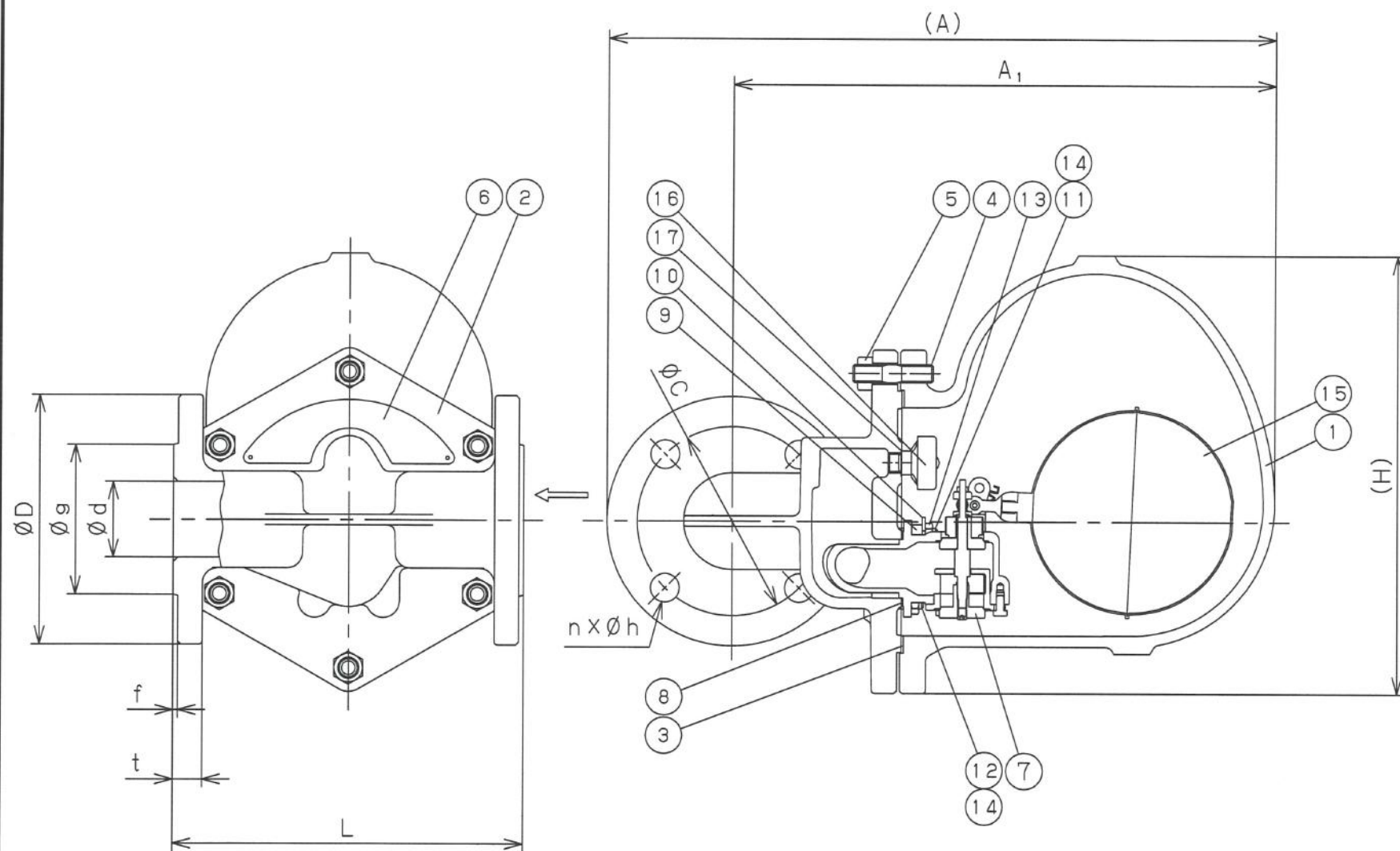
Approval	T. Shinjo
Check	T. Kitajima
Drawing	Y. Wakamatsu
Drawing No.	Y-1311-2210-1A
Date	16 JAN. 2020





TYPE (型式)	Maximum Working Differential Pressure ΔPMX (最高作動圧力差)
TSF-13F-5	0.5 MPa
TSF-13F-10	1.0 MPa
TSF-13F-14	1.4 MPa

Specification	
Fluid	
Press.	MPa
Temp.	℃



※ 9, 11, 12, 13は50Aのみ, 14は40Aのみ

No.	Name of Parts	Material	部品名	材質	Q. TY
17	Airvent Gasket	Copper	エアVENT用ガスケット	C1100	1
16	Air Vent	Stainless Steel	エアVENT	SUS	1
15	Float	Stainless Steel	フロート	SUS	1
14	Bolt	Stainless Steel	六角ボルト	SUS	4
13	Nut	Stainless Steel	ナット	SUS	4
12	Stud Bolt	Stainless Steel	スタッドボルト	SUS	2
11	Stud Bolt	Stainless Steel	スタッドボルト	SUS	2
10	Float Protector	Stainless Steel	フロートプロテクター	SUS	1
9	Spacer	Stainless Steel	スペーサー	SUS	2
8	Valve Gasket	Non Asbestos	バルブガスケット	ノンアスベスト	1
7	Valve Set	Stainless Steel	バルブセット	SUS	1set
6	Name Plate	Aluminium	銘板	A1050	1
5	Nut	Steel	ナット	Steel	6
4	Stud Bolt	Steel	スタッドボルト	Steel	6
3	Body Gasket	Non Asbestos	本体ガスケット	ノンアスベスト	1
2	Cover	Ductile Cast Iron	ふた	FCD450	1
1	Body	Ductile Cast Iron	本体	FCD450	1

Size	L	A	A ₁	H	Flange EN PN16/25							Weight (kg)
					d	D	C	g	t	f	n-Øh	
40A	230	428	353	290	40	150	110	84	19	3	4-19	24.5
50A	230	441	358	290	50	165	125	99	19	3	4-19	25.3

Caution

This drawing may contain information like the covert intelligence etc. legally defended. Disclosing the content of this drawing and information etc. for the production of trial product and mass-produced goods or to the thid party are prohibited. Yoshitake inc.

TYPE TSF-13F STEAM TRAP
スチームトラップ

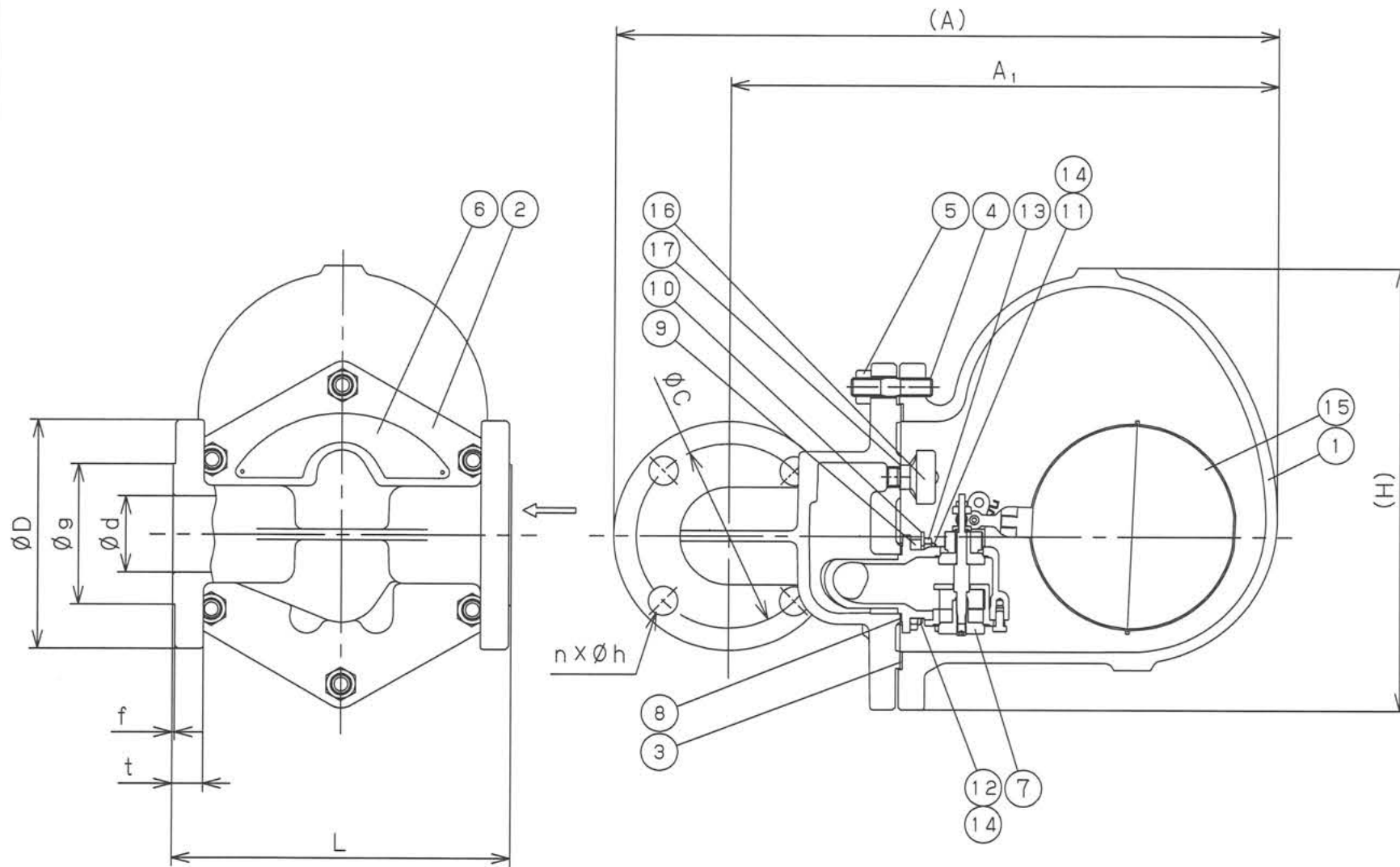
Approval	T. Shinjo
Check	T. Kitajima
Drawing	T. Maekawa
Drawing No.	Y-1311-2246-1A
Date	28 FEB. 2020





TYPE (型式)	Maximum Working Differential Pressure ΔPMX (最高作動圧力差)
TSF-13F-5	0.5 MPa
TSF-13F-10	1.0 MPa

Specification	
Fluid	
Press.	MPa
Temp.	℃



※ 9, 11, 12, 13は50Aのみ, 14は40Aのみ

No.	Name of Parts	Material	部品名	材質	Q. TY
17	Airvent Gasket	Copper	エアVENT用ガスケット	C1100	1
16	Air Vent	Stainless Steel	エアVENT	SUS	1
15	Float	Stainless Steel	フロート	SUS	1
14	Bolt	Stainless Steel	六角ボルト	SUS	4
13	Nut	Stainless Steel	ナット	SUS	4
12	Stud Bolt	Stainless Steel	スタッドボルト	SUS	2
11	Stud Bolt	Stainless Steel	スタッドボルト	SUS	2
10	Float Protector	Stainless Steel	フロートプロテクター	SUS	1
9	Spacer	Stainless Steel	スペーサー	SUS	2
8	Valve Gasket	Non Asbestos	バルブガスケット	ノンアスベスト	1
7	Valve Set	Stainless Steel	バルブセット	SUS	1set
6	Name Plate	Aluminium	銘板	A1050	1
5	Nut	Steel	ナット	Steel	6
4	Stud Bolt	Steel	スタッドボルト	Steel	6
3	Body Gasket	Non Asbestos	本体ガスケット	ノンアスベスト	1
2	Cover	Ductile Cast Iron	ふた	FCD450	1
1	Body	Ductile Cast Iron	本体	FCD450	1

Size	L	A	A ₁	H	Flange ASME150lb							Weight (kg)
					d	D	C	g	t	f	n-Øh	
40A	221	416	353	290	40	125	98.4	73	17.5	1.5	4-16	23.0
50A	220	433	358	290	50	150	120.7	92	19	1.5	4-19	24.5

Caution

This drawing may contain information like the covert intelligence etc. legally defended. Disclosing the content of this drawing and information etc. for the production of trial product and mass-produced goods or to the third party are prohibited. Yoshitake Inc.

TYPE TSF-13F STEAM TRAP
スチームトラップ

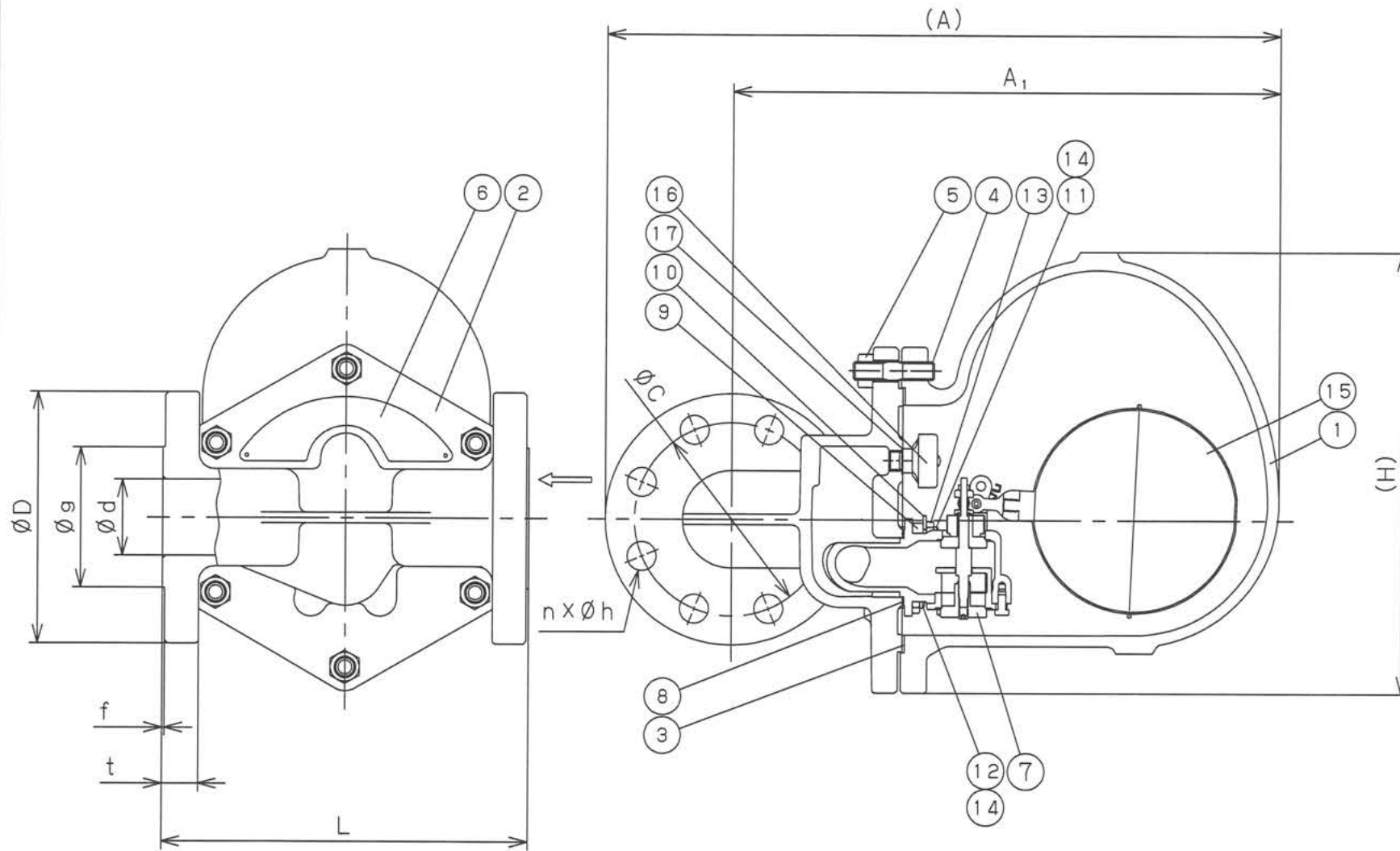
Approval	T. Shinjo
Check	T. Kitajima
Drawing	T. Maekawa
Drawing No.	Y-1311-2226-1A
Date	28 FEB. 2020





TYPE (型式)	Maximum Working Differential Pressure ΔPMX (最高作動圧力差)
TSF-13F-5	0.5 MPa
TSF-13F-10	1.0 MPa
TSF-13F-14	1.4 MPa

Specification	
Fluid	
Press.	MPa
Temp.	℃



※ 9, 11, 12, 13は50Aのみ, 14は40Aのみ

No.	Name of Parts	Material	部品名	材質	Q. TY
17	Airvent Gasket	Copper	エアVENT用ガスケット	C1100	1
16	Air Vent	Stainless Steel	エアVENT	SUS	1
15	Float	Stainless Steel	フロート	SUS	1
14	Bolt	Stainless Steel	六角ボルト	SUS	4
13	Nut	Stainless Steel	ナット	SUS	4
12	Stud Bolt	Stainless Steel	スタッドボルト	SUS	2
11	Stud Bolt	Stainless Steel	スタッドボルト	SUS	2
10	Float Protector	Stainless Steel	フロートプロテクター	SUS	1
9	Spacer	Stainless Steel	スペーサー	SUS	2
8	Valve Gasket	Non Asbestos	バルブガスケット	ノンアスベスト	1
7	Valve Set	Stainless Steel	バルブセット	SUS	1set
6	Name Plate	Aluminium	銘板	A1050	1
5	Nut	Steel	ナット	Steel	6
4	Stud Bolt	Steel	スタッドボルト	Steel	6
3	Body Gasket	Non Asbestos	本体ガスケット	ノンアスベスト	1
2	Cover	Ductile Cast Iron	ふた	FCD450	1
1	Body	Ductile Cast Iron	本体	FCD450	1

Size	L	A	A ₁	H	Flange ASME300lb							Weight (kg)
					d	D	C	g	t	f	n-Øh	
40A	221	431	353	290	40	155	114.3	73	20.6	1.5	4-22	25.7
50A	239	441	358	290	50	165	127	92	22.3	1.5	8-19	26.8

Caution

This drawing may contain information like the covert intelligence etc. legally defended. Disclosing the content of this drawing and information etc. for the production of trial product and mass-produced goods or to the third party are prohibited. Yoshitake inc.

TYPE TSF-13F STEAM TRAP
スチームトラップ

Approval	T. Shinjo
Check	T. Kitajima
Drawing	T. Maekawa
Drawing No.	Y-1311-2230-1A
Date	28 FEB. 2020

