



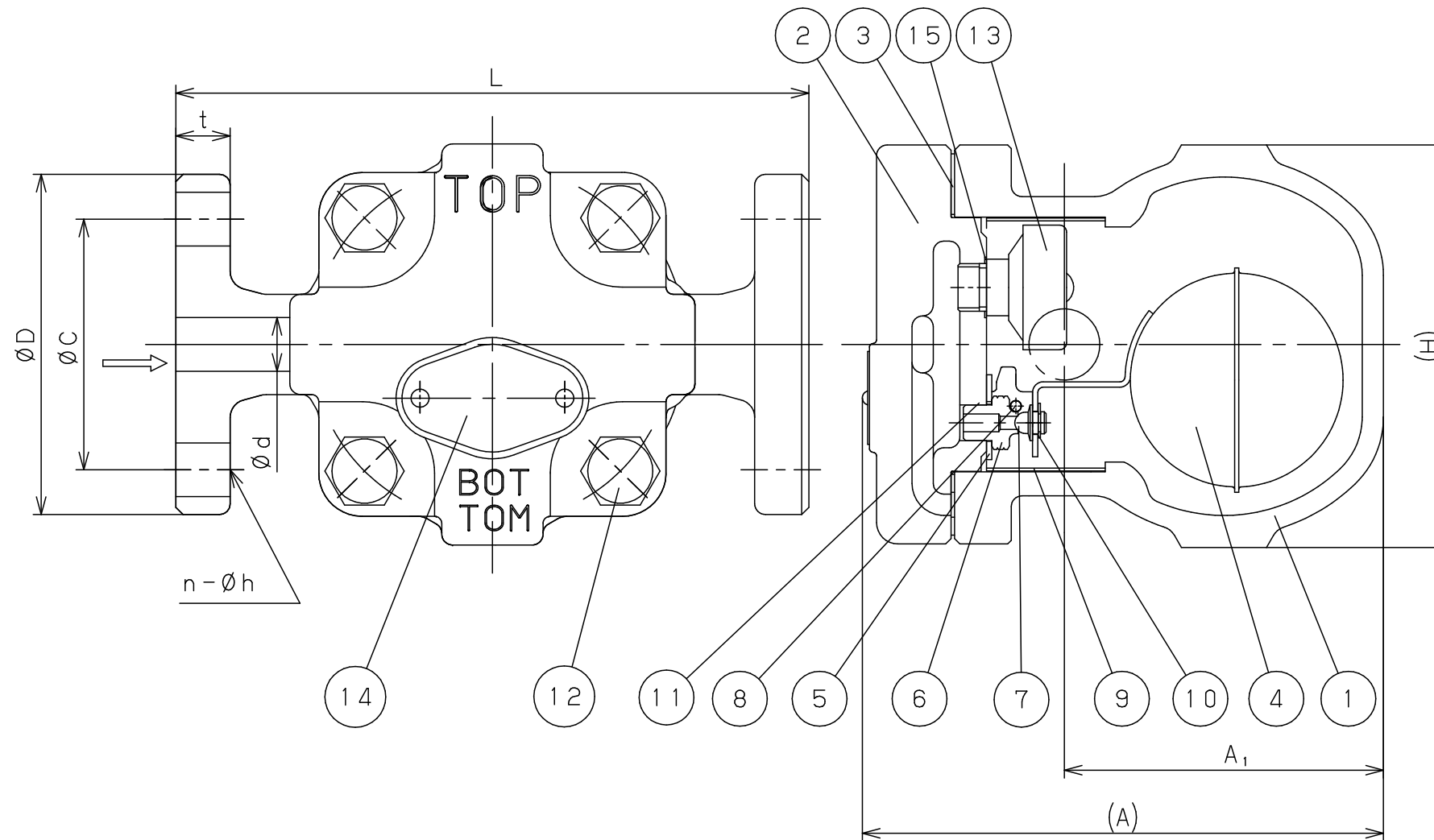
Caution

This drawing may contain information like the covert intelligence etc. legally defended. Disclosing the content of this drawing and information etc. for the production of trial product and mass-produced goods or to the third party are prohibited. Yoshitake, inc

MODEL (型式)	Press. Range (使用圧力範囲)
TSF-8F-5	0.01~0.5 MPa
TSF-8F-10	0.01~1.0 MPa

MODEL (型式)	FLOW DIRECTION (流れ方向)
TSF-8F-□	From left side to right side (左→右)
TSF-8F-□V	From upward to downward (上→下)
TSF-8F-□R	From right side to left side (右→左)

□: Press. class. (□: 圧力区分)



15	Gasket	Copper	ガスケット	C1100	0or1
14	Name Plate	Aluminium	銘板	A1050	1
13	Air Vent (P)	Stainless Steel	エアVENT (P)	SUS	1
12	Bolts	Carbon Steel	六角ボルト	SCM435	4
11	Spring Pin	Stainless Steel	スプリングピン	SUS	1
10	E Ring	Stainless Steel	Eリング	SUS	1
9	Screen	Stainless Steel	スクリーン	SUS	1
8	Spindle	Stainless Steel	スピンドル	SUS	1
7	Valve	Stainless Steel	弁体	SUS	1
6	Valve Seat	Stainless Steel	弁座	SUS	1
5	Float Holder	Stainless Steel	フロート吊り金具	SUS	1
4	Float (P)	Stainless Steel	フロート (P)	SUS	1
3	Cover Gasket	Non Asbestos	ふたガスケット	Non-Asbestos	1
2	Cover	Ductile Cast Iron	ふた	FCD450	1
1	Body	Ductile Cast Iron	本体	FCD450	1
No.	Name of Parts	Material	部品名	材質	Q. TY

Size	L	A	A ₁	H	(mm)					Weight (kg)
					Flange JIS 10K FF equivalent (相当)					
					d	D	C	t	n-h	
15A	175	147	90	113	15	95	70	14	4-15	5.2
20A	195	147	90	113	20	100	75	16	4-15	6.0
25A	215	147	90	113	25	125	90	18	4-19	7.1

*フランジ厚みは規格より厚くなっております。
*Thickness of Flanges is thicker than standard type.

Specification	
Fluid	
Press.	MPa
Temp.	℃

TYPE TSF-8F STEAM TRAP スチームトラップ

Approval	H. Mizuno
Check	T. Kitajima
Drawing	H. Ishihara
Drawing No.	Y-1370-2205-1A
Date	29 AUG. 2022





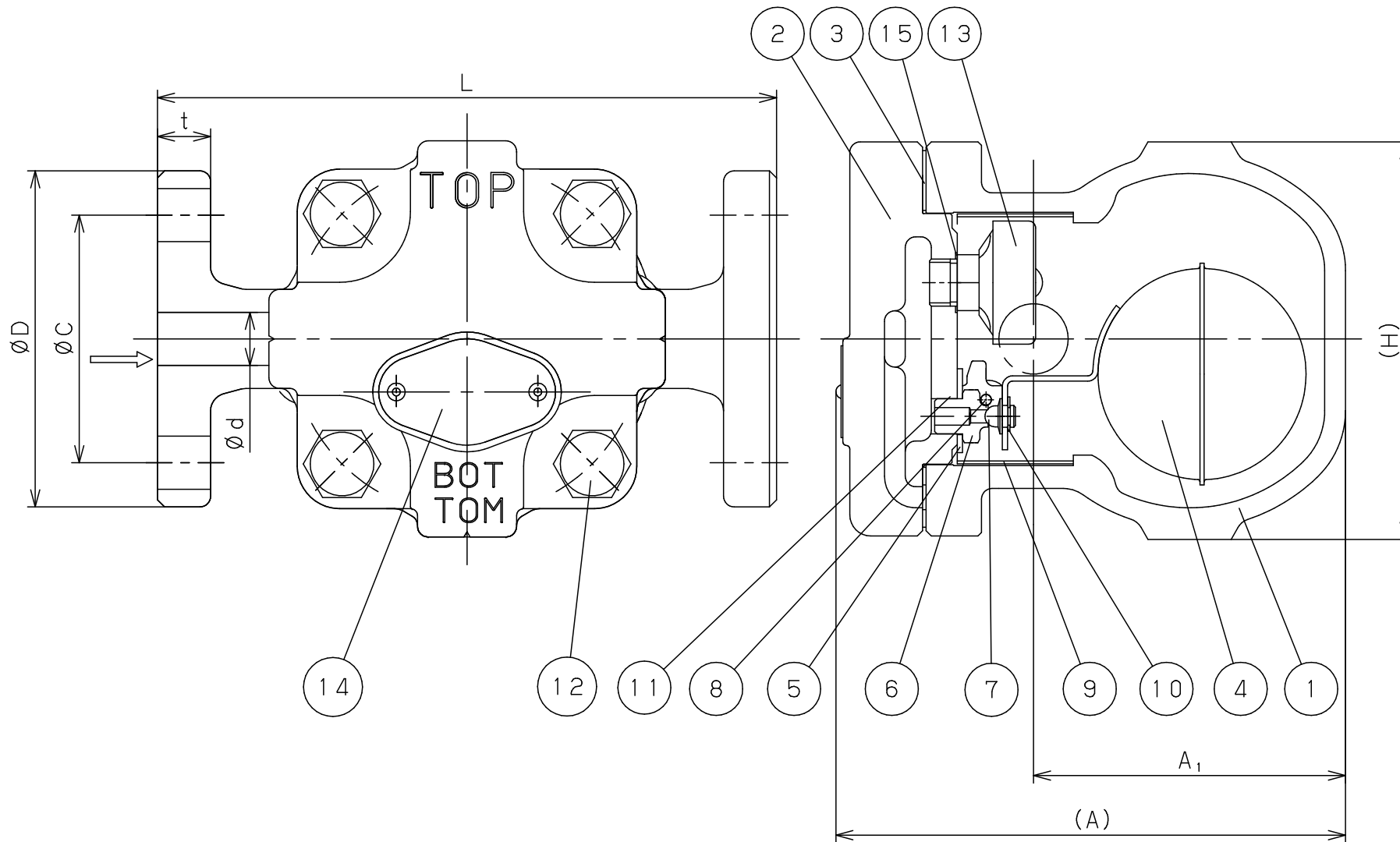
Caution

This drawing may contain information like the covert intelligence etc. legally defended. Disclosing the content of this drawing and information etc. for the production of trial product and mass-produced goods or to the third party are prohibited. Yoshitake, inc

MODEL (型式)	Press. Range (使用圧力範囲)
TSF-8F-21	0.01~2.1 MPa

MODEL (型式)	FLOW DIRECTION (流れ方向)
TSF-8F-□	From left side to right side (左→右)
TSF-8F-□V	From upward to downward (上→下)
TSF-8F-□R	From right side to left side (右→左)

□: Press. class. (□: 圧力区分)



15	Gasket	Copper	ガスケット	C1100	0or1
14	Name Plate	Aluminium	銘板	A1050	1
13	Air Vent (P)	Stainless Steel	エアVENT (P)	SUS	1
12	Bolts	Carbon Steel	六角ボルト	SCM435	4
11	Spring Pin	Stainless Steel	スプリングピン	SUS	1
10	E Ring	Stainless Steel	Eリング	SUS	1
9	Screen	Stainless Steel	スクリーン	SUS	1
8	Spindle	Stainless Steel	スピンドル	SUS	1
7	Valve	Stainless Steel	弁体	SUS	1
6	Valve Seat	Stainless Steel	弁座	SUS	1
5	Float Holder	Stainless Steel	フロート吊り金具	SUS	1
4	Float (P)	Stainless Steel	フロート (P)	SUS	1
3	Cover Gasket	Non Asbestos	ふたガスケット	Non-Asbestos	1
2	Cover	Ductile Cast Iron	ふた	FCD450	1
1	Body	Ductile Cast Iron	本体	FCD450	1
No.	Name of Parts	Material	部品名	材質	Q. TY

Size	L	A	A ₁	H	Flange JIS 20K FF equivalent (相当)					Weight (kg)
					d	D	C	t	n-h	
15A	175	147	90	113	15	95	70	14	4-15	5.2
20A	195	147	90	113	20	100	75	16	4-15	6.0
25A	215	147	90	113	25	125	90	18	4-19	7.1

*フランジ厚みは規格より厚くなっている場合があります。
*Thickness of Flanges is thicker than standard type.

Specification	
Fluid	
Press.	MPa
Temp.	℃

TYPE TSF-8F STEAM TRAP スチームトラップ

Approval	H. Mizuno
Check	T. Kitajima
Drawing	H. Ishihara
Drawing No.	Y-1370-2209-1A
Date	29 AUG. 2022

